

Национална система за спешни повиквания с единен европейски номер 112

Географско разпределение на икономическите райони в Република България



Национална система за спешни повиквания с единен европейски номер 112

Съставни части на система 112

1. Центрове 112

- 6 центъра, по един във всеки икономически район на страната;
- всеки център обслужва по един район за планиране;
- възможно е функциите на даден център да се поемат от останалите;
- ако в даден център не са налични свободни оператори, повикванията автоматично се пренасочват към останалите центрове, като това е напълно прозрачно за гражданите и същевременно не се променя и начина на обслужване.

2. Служби за спешно реагиране

- Полиция;
- Пожарна безопасност и защита на населението;
- Спешна медицинска помощ и Национален Медицински Координационен Център;
- Планинска спасителна служба към БЧК;
- Морско спасяване към ИА «Морска администрация».

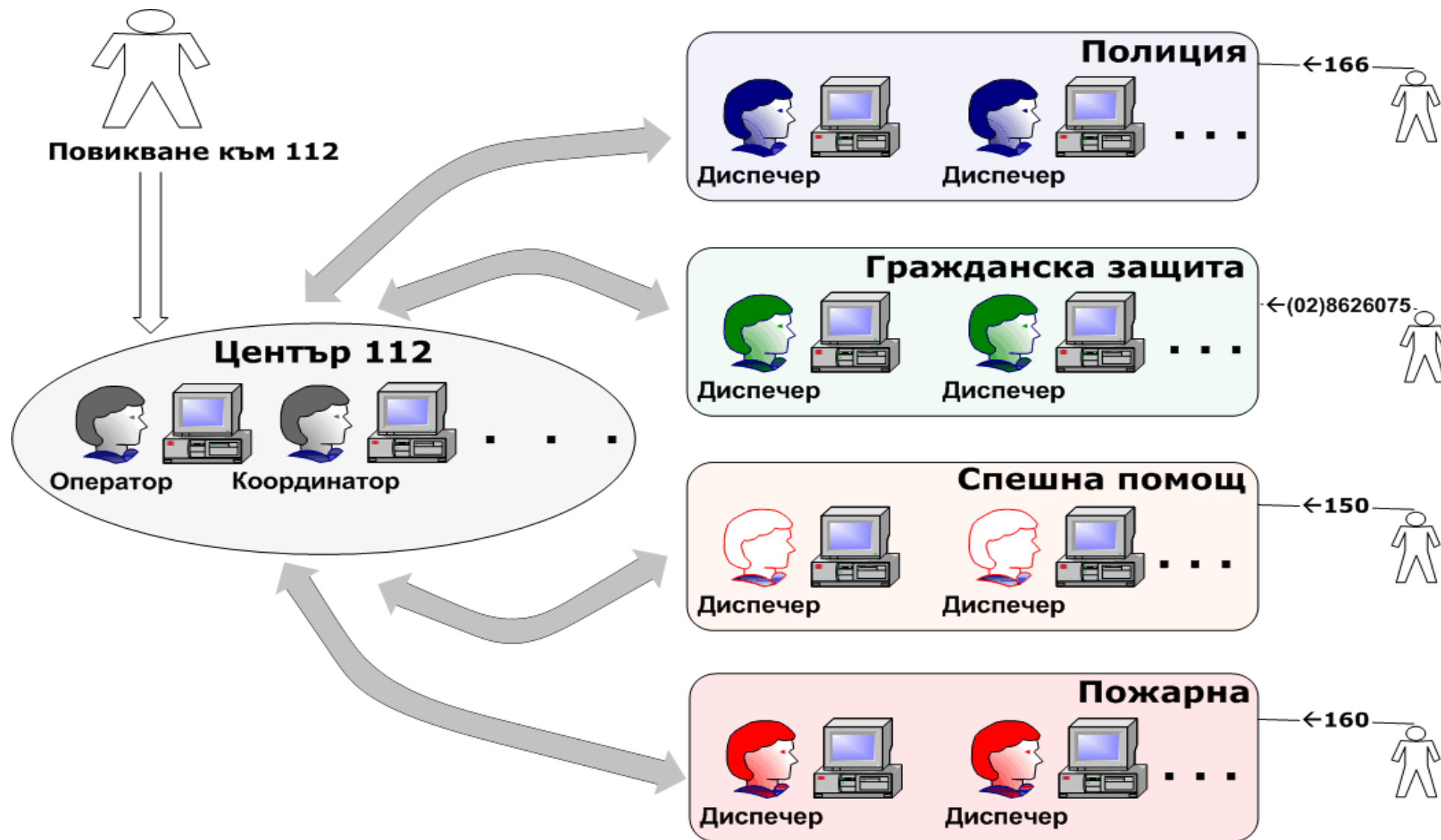
3. Взаимодействие между първите два компонента

- Центровете 112 приемат повикванията, регистрират инциденти и ги предават на службите за спешно реагиране;
- Службите за спешно реагиране реагират на мястото на инцидента и връщат информация към центровете 112, **до приключване работата си на мястото на инцидента.**



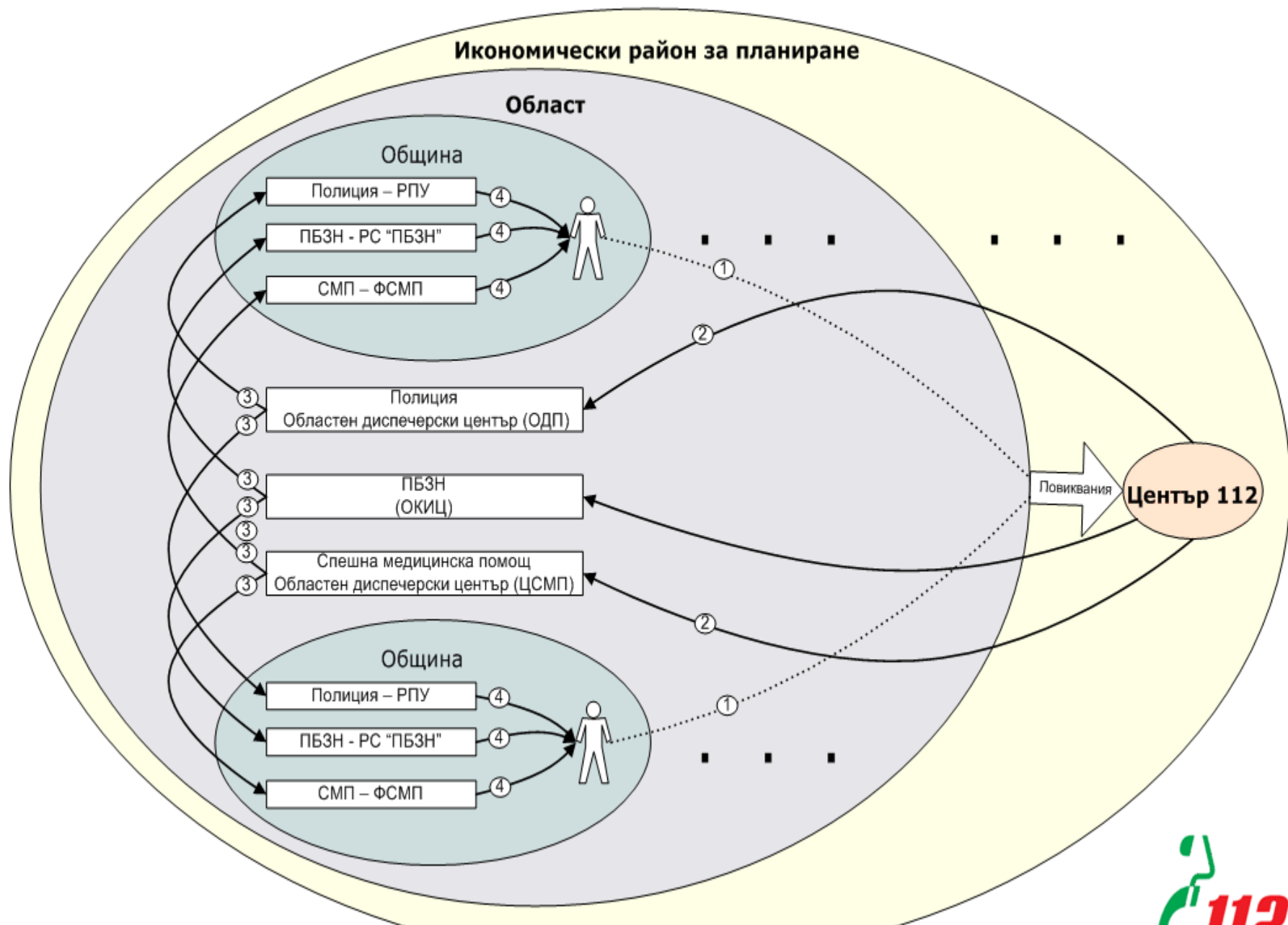
Национална система за спешни повиквания с единен европейски номер 112

Модел за обмен на информация между центровете 112 и службите за реагиране



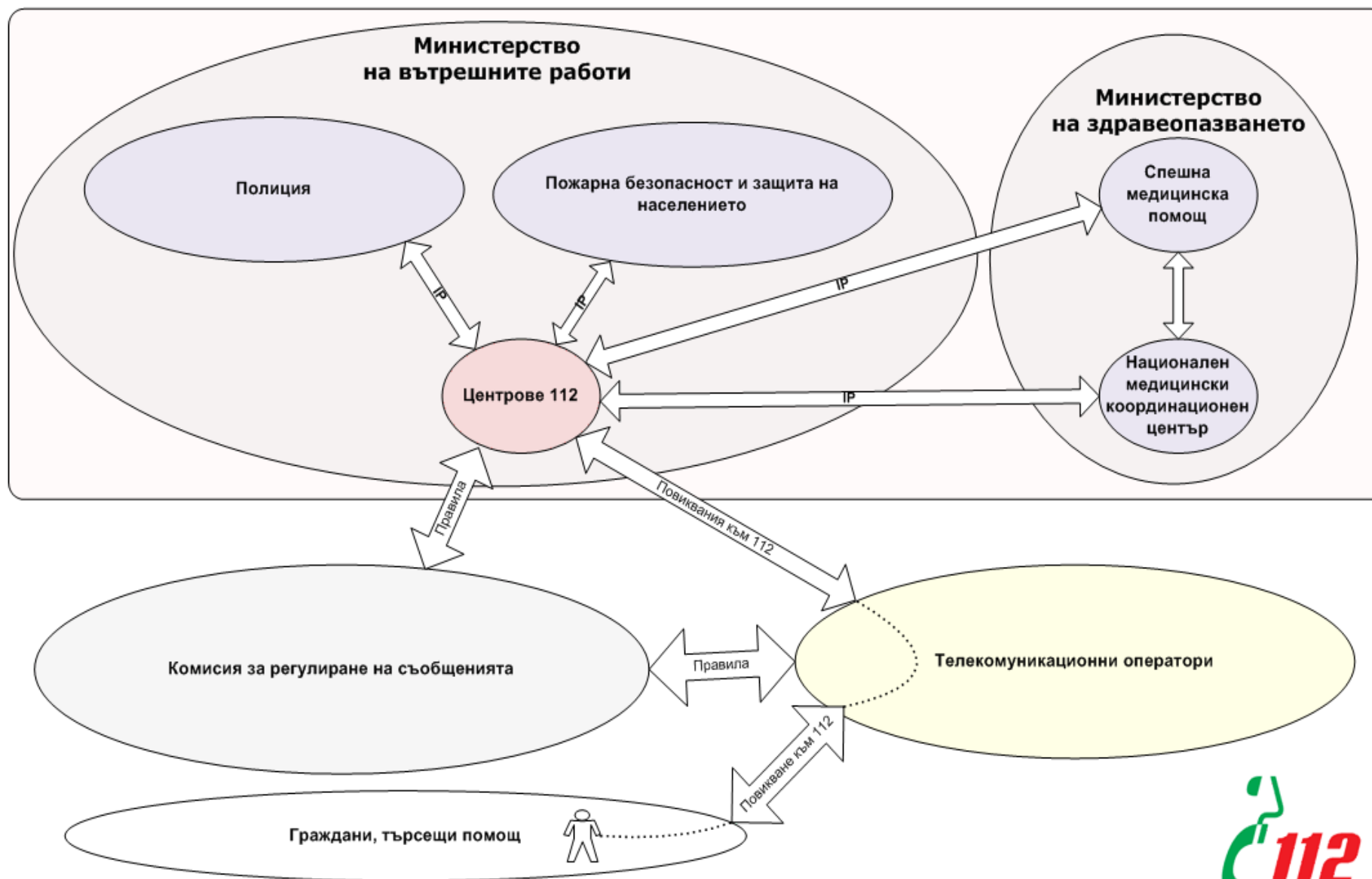
Национална система за спешни повиквания 112 в Република България

Логическа архитектура на ниво област



Национална система за спешни повиквания 112 в Република България

Координация на услугите



Национална система за спешни повиквания с единен европейски номер 112

Предимства на система 112

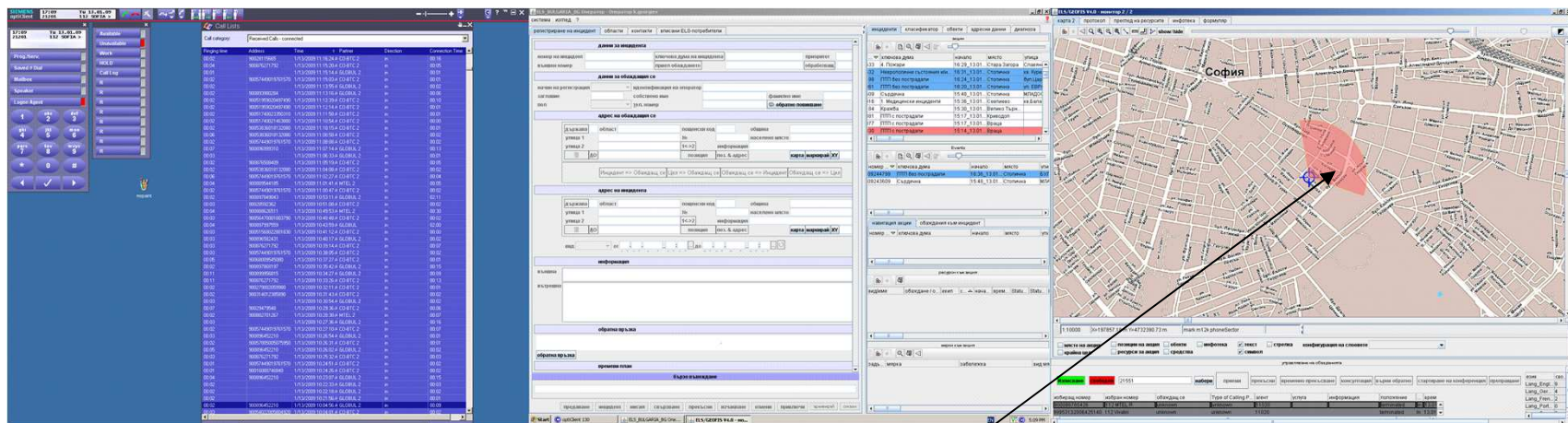
- Автоматично локализиране на повикващите. (Европейската комисия предприе стъпки по промяна на Директивата за универсалната услуга, с цел подобряване точността на локализация);
- Активиране на няколко служби едновременно – по-добро време за реакция;
- Всички служби са достъпни през един номер - 112;
- Регистриране на всички стъпки при реакция – анализи и контрол;



Национална система за спешни повиквания с единен европейски номер 112

Локализация на повикващите

Локализацията на повикващите е известна в момента на започване на разговора.
Появява се автоматично на екрана на оператора.



Покритие на клетката, която е прихванала повикващия 112



Национална система за спешни повиквания с единен европейски номер 112

Нормативна база

- Постановление 192 на МС от 09.08.2007 – въвежда системата за спешни повиквания с единен европейски номер 112;
- Решение на МС от Октомври/2007 за поетапно изграждане на центровете за спешни повиквания;
- Правилник за организацията и дейността на центровете за приемане на спешни повиквания към единен европейски номер за спешни повиквания 112 – третира ангажиментите на съответните държавни структури на оперативно ниво;
- Закон за електронните съобщения – третира задълженията на телекомуникационните оператори в процеса по изграждане на системата за спешни повиквания;
- Закон за Национална система за спешни повиквания с единен европейски номер 112 – третира задълженията и отговорностите на всички държавни институции, участващи в процеса по обслужване на спешните повиквания.
- Закон за Министерство на вътрешните работи и правилника за неговото прилагане.



Национална система за спешни повиквания с единен европейски номер 112

Старите номера за спешни повиквания 150, 160, 166

Закона за Националната система за спешни повиквания с единен европейски номер 112, ПРЕХОДНИ И ЗАКЛЮЧИТЕЛНИ РАЗПОРЕДБИ, § 3. ал. 2 гласи :

Министерският съвет в срок една година от влизането в сила на закона приема решение за пренасочване на повикванията към телефонните номера по ал. 1 към централите 112.

Пренасочване на повикванията за спешни номера 150, 160 и 166 към централите 112

- по-добра координация между силите за реагиране;
- създаване на условия за по добра отчетност по отношение на ефективността при реакция;
- създаване на условия за анализ на цялата спасителна система, на базата на статистическата информация от централите 112.



Национална система за спешни повиквания с единен европейски номер 112

Център 112 - София



Национална система за спешни повиквания с единен европейски номер 112

Център 112 - Монтана



Национална система за спешни повиквания с единен европейски номер 112

Център 112 - Русе



Национална система за спешни повиквания с единен европейски номер 112

Център 112 - Варна



Национална система за спешни повиквания с единен европейски номер 112

Център 112 - Бургас



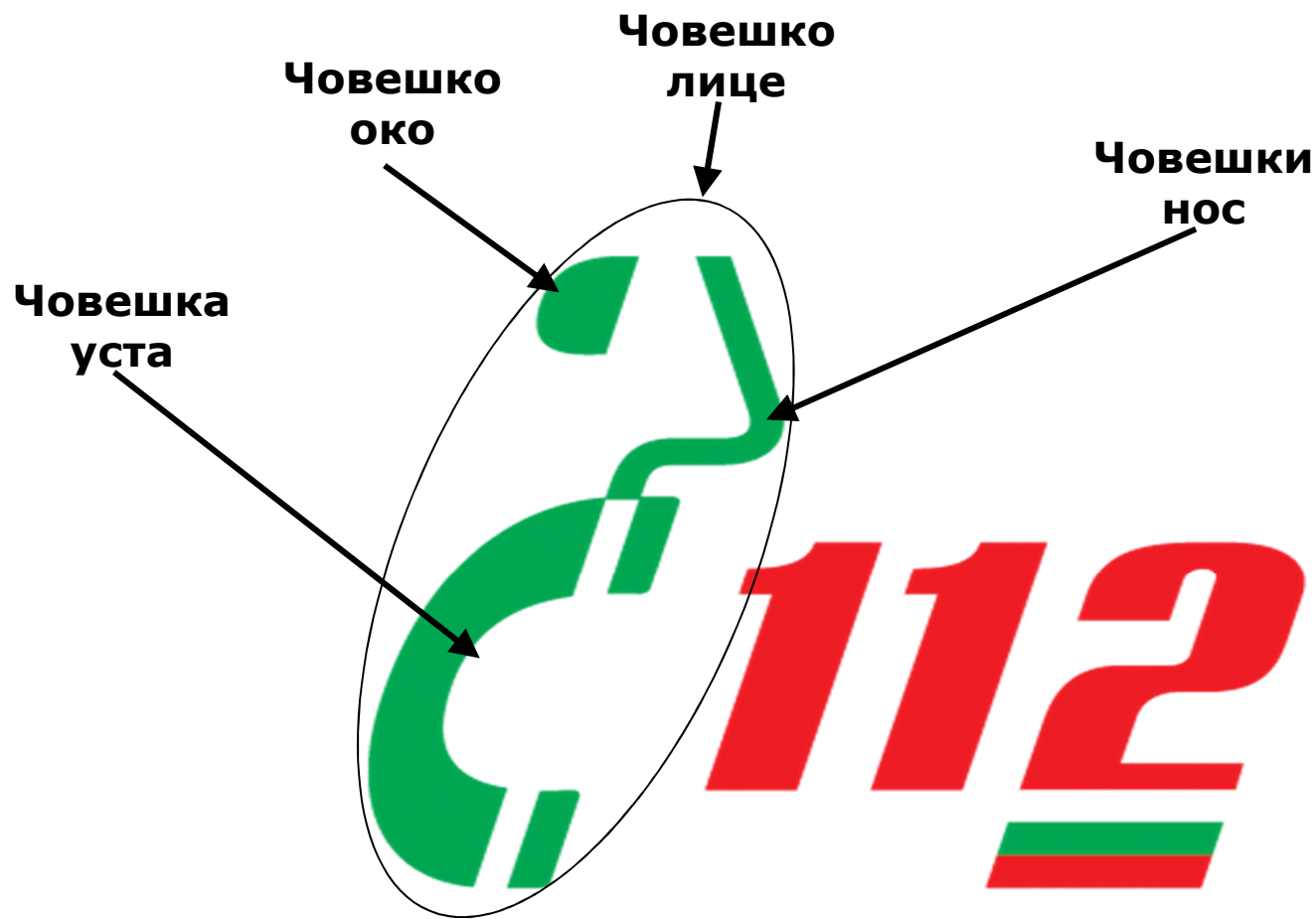
Национална система за спешни повиквания с единен европейски номер 112

Център 112 - Кърджали



Национална система за спешни повиквания с единен европейски номер 112

Лого



МИНИСТЕРСТВО НА ВЪТРЕШНИТЕ РАБОТИ

Дирекция „Национална система 112”

Директор

Стоян Граматиков