



**Министерство на регионалното развитие и
благоустройството
Агенция „Пътна инфраструктура“**

**Контрол и качество при изпълнението на
строително монтажни дейности по пътищата**

Поддържане

инж.Георги Златев

**Директор Дирекция „Поддържане на пътната
инфраструктура“ в
Агенция „Пътна инфраструктура“**



Министерство на регионалното развитие и благоустройството Агенция „Пътна инфраструктура“

- 1. Поддържане на отводнителните елементи на пътя**
- 2. Ремонти на асфалтовата настилка**
- 3. Видимост**
- 4. Маркировка**
- 5. Пътни знаци**
- 6. Ограничителни системи**
- 7. Осветление в тунели**



Министерство на регионалното развитие и благоустройството Агенция „Пътна инфраструктура“

Отводняване





Министерство на регионалното развитие и благоустройството

Агенция „Пътна инфраструктура“

Ремонт на пътни настилки - ръчни и машинни кърпежи

Разстила
Изрязва
на ремонт
и перен
бандажи



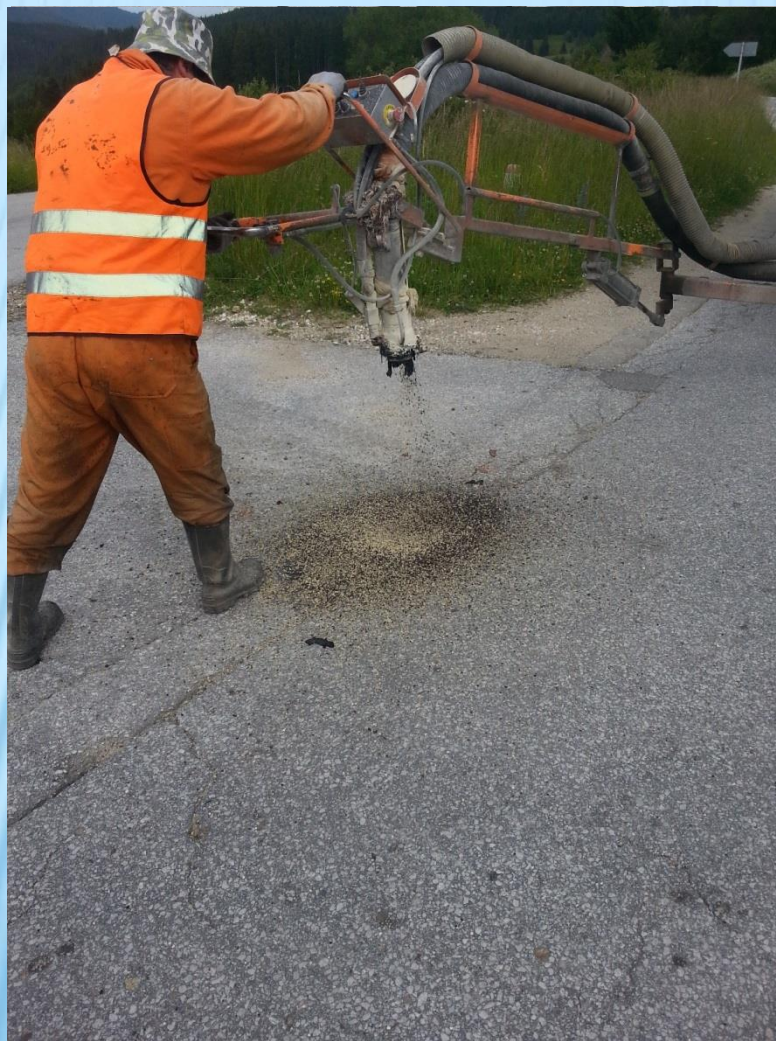
границата
горедни
на вадяка
част от
и $t \geq 90^{\circ}\text{C}$

13/11/2015 14:10



Министерство на регионалното развитие и благоустройството Агенция „Пътна инфраструктура“

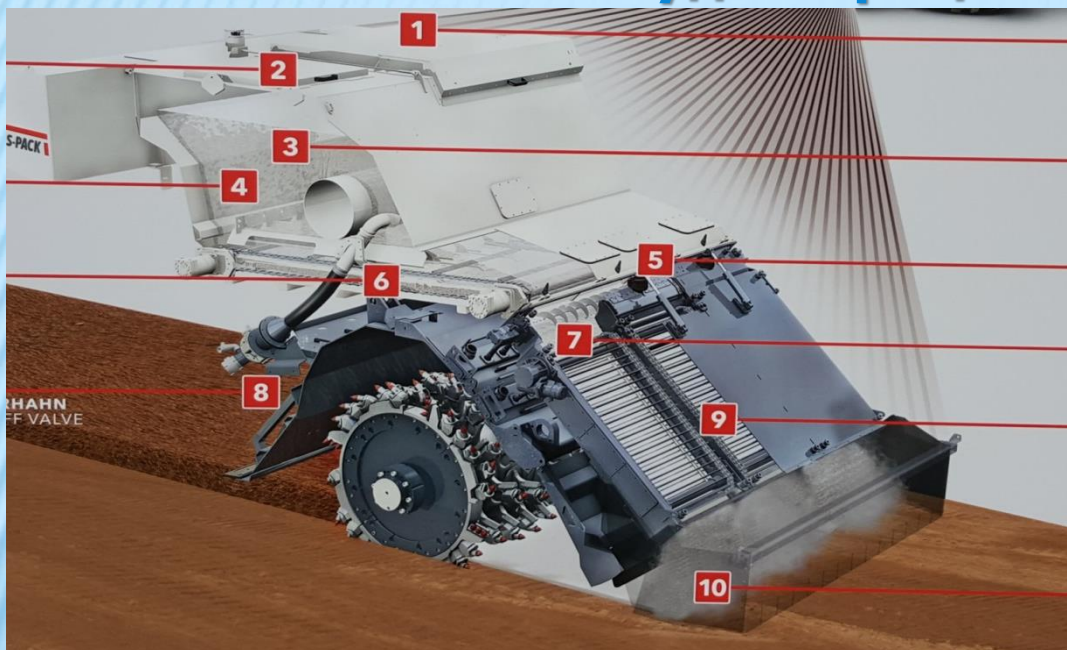
Ремонт на пътни настилки - печматик





Министерство на регионалното развитие и благоустройството Агенция „Пътна инфраструктура“

Студено рециклиране

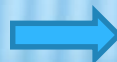
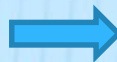




Министерство на регионалното развитие и благоустройството

Агенция „Пътна инфраструктура“

Изсичане на храсти и млада гора



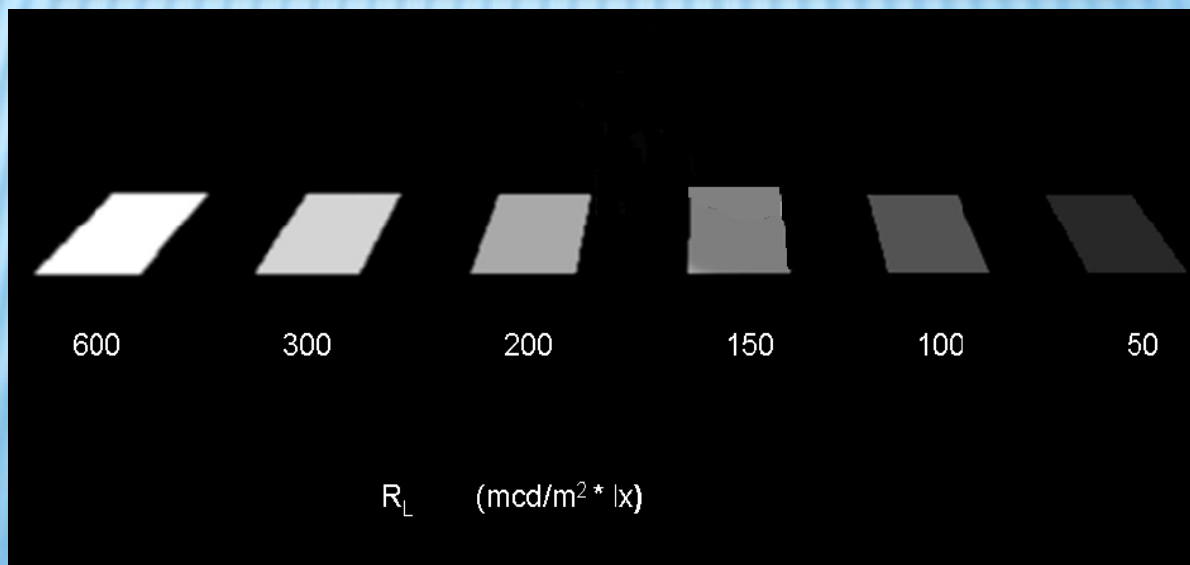


Министерство на регионалното развитие и благоустройството

Агенция „Пътна инфраструктура“

Маркировка

Минимално допустима стойност на коефициента на яркост	Клас на пътя
150	AM и скоростни пътища
150	I
80	II
80	III





Министерство на регионалното развитие и благоустройството

Агенция „Пътна инфраструктура“

Маркировка





Министерство на регионалното развитие и благоустройството

Агенция „Пътна инфраструктура“

Пътни знаци





Министерство на регионалното развитие и благоустройството Агенция „Пътна инфраструктура“

Пътни знаци

ПЪТИЦА	МЯСТО НА ПОСТАВЯНЕ	КЛАС НА СВЕТЛООТРАЗЯВАЩОТО ФОЛИО
Автомагистрали, скоростни пътища	отдясно	R3A, R3B
	отляво или над платното за движение	R3A, R3B
Пътища I клас и II и III клас с транспортен клас на натоварване > 4000 авт/ден	отдясно	RA2
	отляво или над платното за движение	R3A, R3B
Пътища II и III клас	отдясно	RA1
	отляво или над платното за движение	RA2



Пътни знаци

Нощна вид

о клас RA1:



Нощна вид

о клас RA2



Министерство на регионалното развитие и благоустройството Агенция „Пътна инфраструктура“

Ограничителни системи – начин на възлагане

- ✓ За автомагистрала - изготвя се констативен протокол и се изпраща на фирмата Изпълнител за спешни действия
- ✓ На база констативен проткол веднага изготвяте и изпращате заявка в ЦА на АПИ с мотивиран доклад

ДУСТРАНЕН КОНСТАТИВЕН ПРОТОКОЛ

№/ дд.мм.гг.

съгласно Договор №.....

ОПУ – София			
път № АМ „Тракия“			
от км 5+550 до км 15+376			
шифър	наименование на вида дейност	ед. мярка	количество
1010	Доставка и монтаж на нови Ограничителни системи за пътища, одобрена от Възложителя - единична Н2 W7 за пътна част и всички свързани с това присъщи разходи. От км 5+550 до км 5+562	м	12
1038	Демонтаж на стара, единична Ограничителна система за пътища в пътна част и всички свързани с това присъщи разходи. От км 15+360 до км 15+376	м	12
1046	Транспортни разходи	км	15

* Дейностите са извършени съгласно техническите норми и правила качествено и в срок.

Възложител:

/име и фамилия/

Изпълнител:

/име и фамилия/

Съгласувал:.....

Директор ОПУ-.....

КОНСТАТИВЕН ПРОТОКОЛ №....

Днес долуподписаните представители на ОПУ-..... и фирма Изпълнител
1. РПС

2. – изпълнител към Договор №.....

след като направиха оглед на място констатираха, че вследствие на пътно-транспортни произшествия на път АМ „Тракия“ в участъка от км 5+550 до км 15+360 е унищожена стоманена предпазна ограда /СПО/, както следва:

РПС	Път				вид	Количество (м)
	№	от км	до км	л/д		
	A1	5+550	5+562	Ср/л	H2W7	12
					демонтаж	12
	A1	15+360	15+376	д	H1W4	12
					преход	2x2м
					демонтаж	16
					транспорт	15км

- ✓ Веднага след приключване на дейности, се изготвя двустранен констативен протокол за изпълнените количества

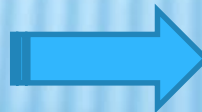
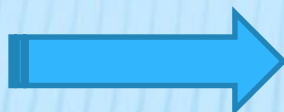


Министерство на регионалното развитие и благоустройството Агенция „Пътна инфраструктура“

Осветление в тунели

✓ Тунелно осветление с натриеви лампи

✓ Тунелно осветление с LED





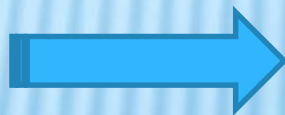
Министерство на регионалното развитие и благоустройството Агенция „Пътна инфраструктура“

Осветление в тунели

	Съществуващо положение	Светодиодни осветители	Светодиодни осветители и PV
Инвестиции	- лв.	175 000 лв.	275 000 лв.
Електроенергия	247 639 лв.	86 695 лв.	- лв.
Материали за ремонт	21 005 лв.	- лв.	- лв.
Ремонт и поддръжка	120 000 лв.	12 000 лв.	24 000 лв.
Общ разход	388 644 лв.	273 695 лв.	299 000 лв.



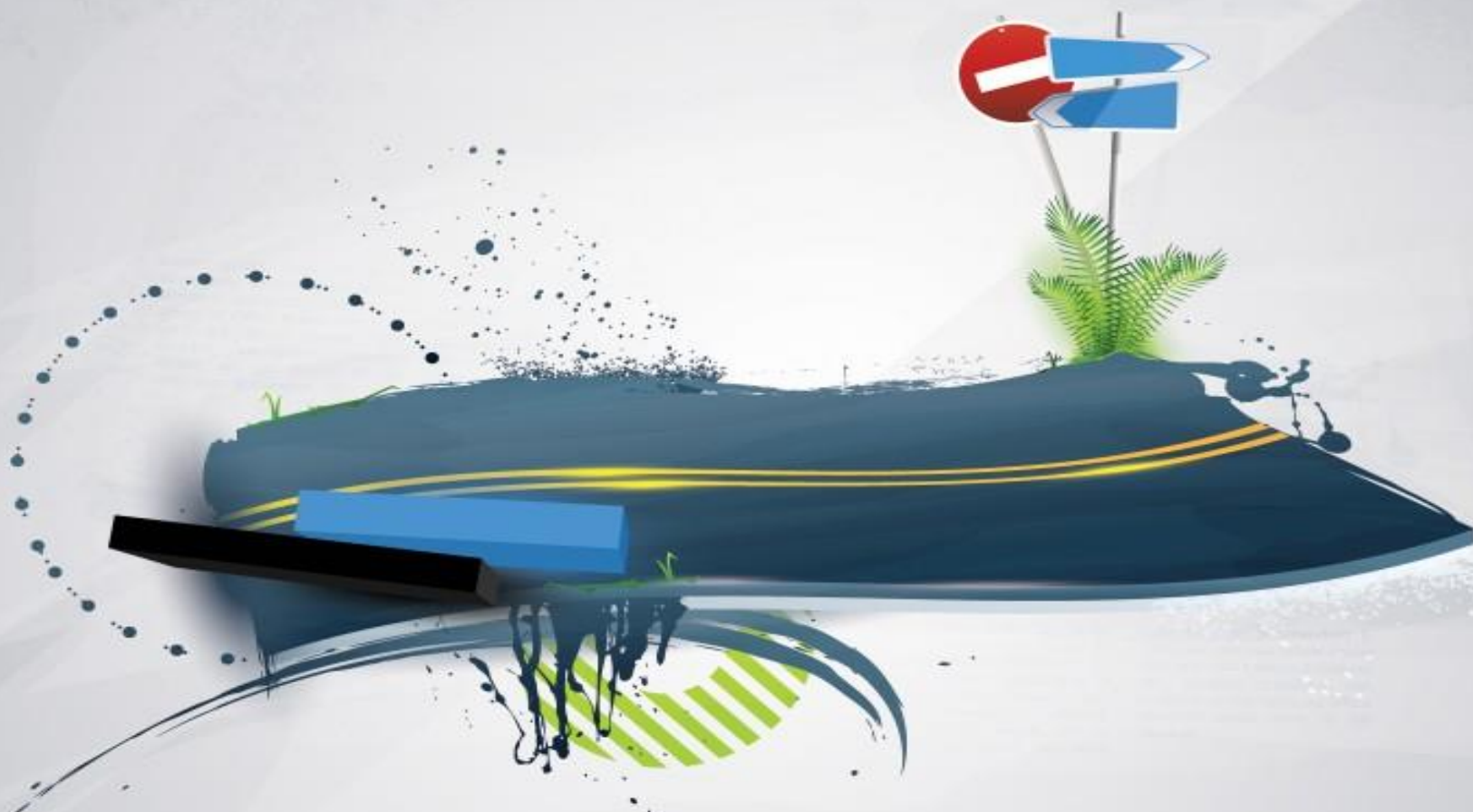
Осветително тяло с натриева лампа
високо налягане



Светодиоден модул



Министерство на регионалното развитие и
благоустройството
Агенция „Пътна инфраструктура“



Благодаря за вниманието!