



# Трета годишна конференция „Безопасна пътна инфраструктура“

**ФИНАНСОВО ОПРАВДАНО ЛИ Е  
ЕЖЕГОДНОТО ИЗКЪРПВАНЕ НА  
РЕПУБЛИКАНСКИТЕ И ОБЩИНСКИТЕ  
ПЪТИЩА С РЕЗУЛТАТА, КОЙТО  
ПОЛУЧАВАМЕ?**

Хисаря, СПА Хотел Хисар  
20ти -21ви Април 2017



**Кое да изберем?**

**Евтино изкърпване - ежегодно и непрекъснато, или скъпо преасфалтиране**

**Колко струва безопасността, сигурността и комфорта при пътуване по българските пътища?**

**Цената на поддържането само в асфалт ли се измерва?**







### Какъв да бъде съвременният път?

- По-сигурен;
- По-здрав;
- По-безопасен.

### Условията се промениха:

- По-високи скорости;
- По-устойчиви автомобили;
- По-големи товари – висока интензивност и голямо натоварване по пътищата.

### Какво е необходимо?

- По-добри материали;
- Съвременни технологии;
- По-добри решения.



### **Качество на пътното покритие:**

- **Добра равност - осигуряваща безопасно и комфортно пътуване;**
- **Достатъчна плътност – поемаща транспортното натоварване;**
- **Грапавост – осигуряваща доброто сцепление на МПС с автомобилния път.**





**През зимата пътищата се износват повече:**

- Действието на солите;
- Замръзването на водата;
- Скоростта на движение на автомобилите /същата при поддържане на настилката със соли, каквото е и лятото/;
- Битумът е с по-малка пластичност.



**Износването е от 1–5 мм годишно**

**Износване на пътната настилка**

**Уплътняване на пътната настилка**

**ПРЕАСФАЛТИРАНЕ**





**неуплътнени места,**

**лошо сцепление между битума и  
каменните зърна,**

**влиянието на отрицателните  
температури и солите от зимното  
поддържане**







**Многогодишно поединично изкърпване, без комплексно решение, води до ефекта на:**

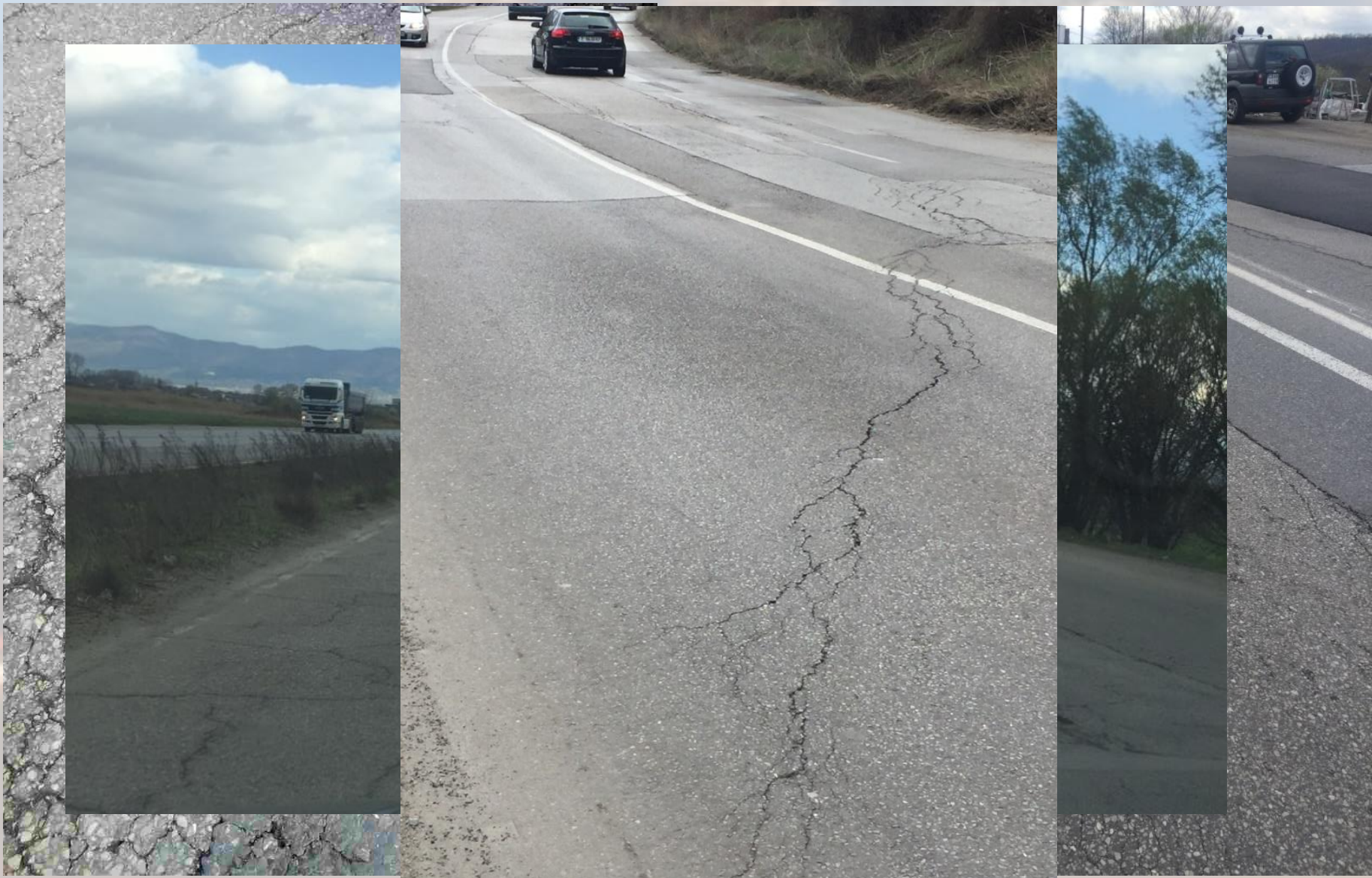
- Повреди в пътната конструкция;
- Повреди в автомобила;
- Увеличаване на времепътуването;
- Опасност от ПТП с щети и жертви;
- Понижаване на икономическия и стопански капацитет на региона със съпътстващи тежки последици







Единичното изкърпване има за цел да затвори появилите се дупки без .....







Поддържане на тротоари







**Риск за безопасността за участниците в движението**





## Малки кърпки с разрушения до трошенокаменния пласт на основата на пътната конструкция







Участък с перманентно единично изкърпване и участък с преасфалтиране



преасфалтиране

единично изкърпване





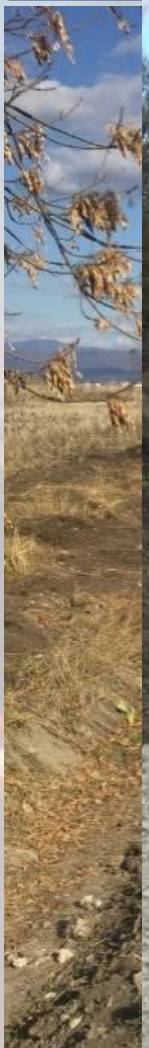
Единично изкърпване срещу цялостно преасфалтиране







Преа  
пред  
откр





**БЛАГОДАРЯ ЗА ВНИМАНИЕТО !**

**инж. Живко Недев**



**Хисаря, СПА Хотел Хисар  
20ти -21ви Април 2017**