



**УНИКАЛНА  
СИСТЕМА**



**СТЪКЛЕНИ  
ПЕРЛИ**



**МАТЕМАТЕРИАЛ  
ЗА ПЪТНА  
МАРКИРОВКА**



**ПОЛАГАНЕ**

# ПЪТНОМАРКИРОВЪЧНИ СИСТЕМИ

Маркировъчни системи	Предварително форматирани маркировъчни с-ми	Маркировъчни елементи	Добавки	
Бои с ниско съдържание на разтворители	Ленти	Пътни разделители	Материали преди маркиране	Реактивни перли
Дисперсии	Термопластични заготовки	Знаци за ориентация	Лепила	Материали против плъзгане
Реактивни Системи	Заготовки от реактивни системи		Разредители	Смеси за посипване
Термопластик				
				

# СВЕТЕЩИ СИСТЕМИ

## 1-К и светещи системи / Светещи дисперсионни системи

Водещи системи за сигурност  
за изходящи трасета

- ▶ 3-пластова маркировъчна система
  - ▶ Грунд
  - ▶ Светеща боя
  - ▶ UV-прозрачен лак
- ▶ Монтаж не по-високо от максимум 40 см над пода
- ▶ Полагане в близост до изкуствено осветление

- ▶ Светещ ефект, причинен от UV възбуждане и светлинна емисия
- ▶ Светещият процес може да се повтаря безкрайно
- ▶ Интензивността и продължителността на светене, зависят от количеството специални пигменти и дебелината на слоя на покритието (около 8-10 часа)

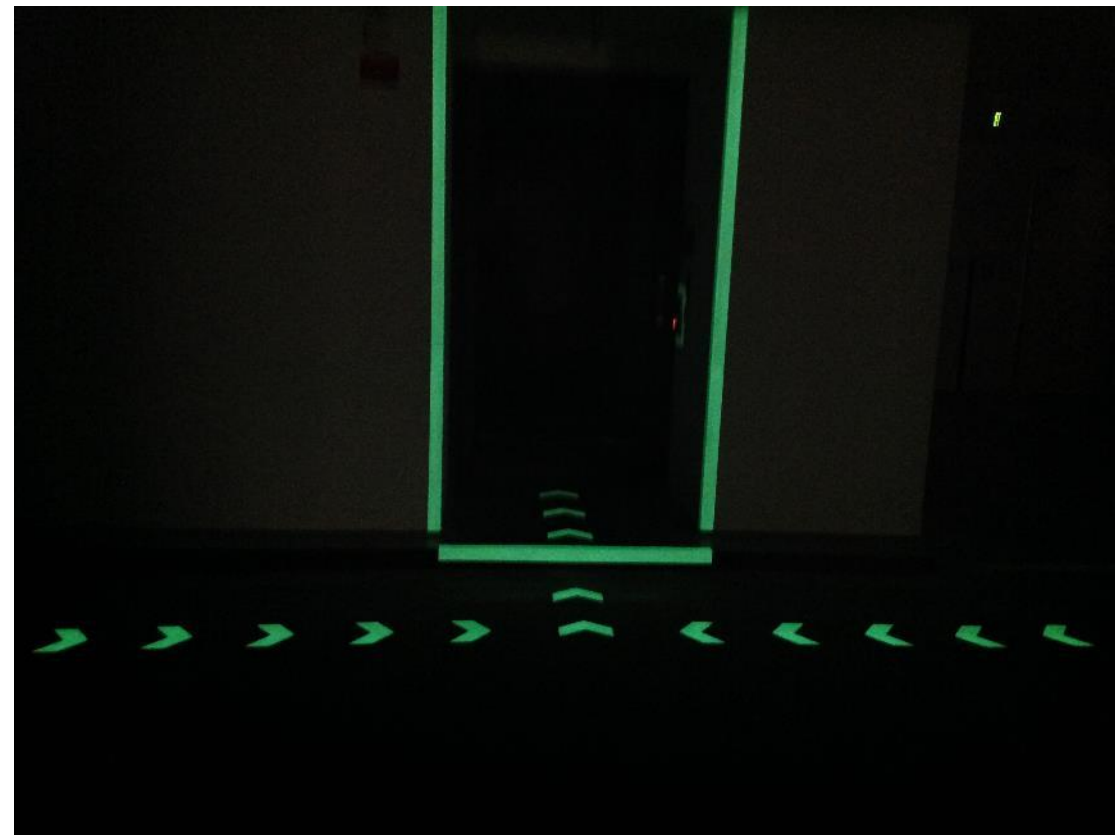
## 2-К Светещи пластици

- ▶ Изходящи трасета
- ▶ Специално за вътрешни помещения и гаражи
- ▶ Полагане в близост до изкуствено осветление

## Светещи агрегати

- ▶ За неосветени велоалеи, паркове или пътеки
- ▶ Маркировки, съхраняващи UV светлина през деня и излъчващи я на тъмно
- ▶ Интересна и рентабилна алтернатива на изкуствена светлина

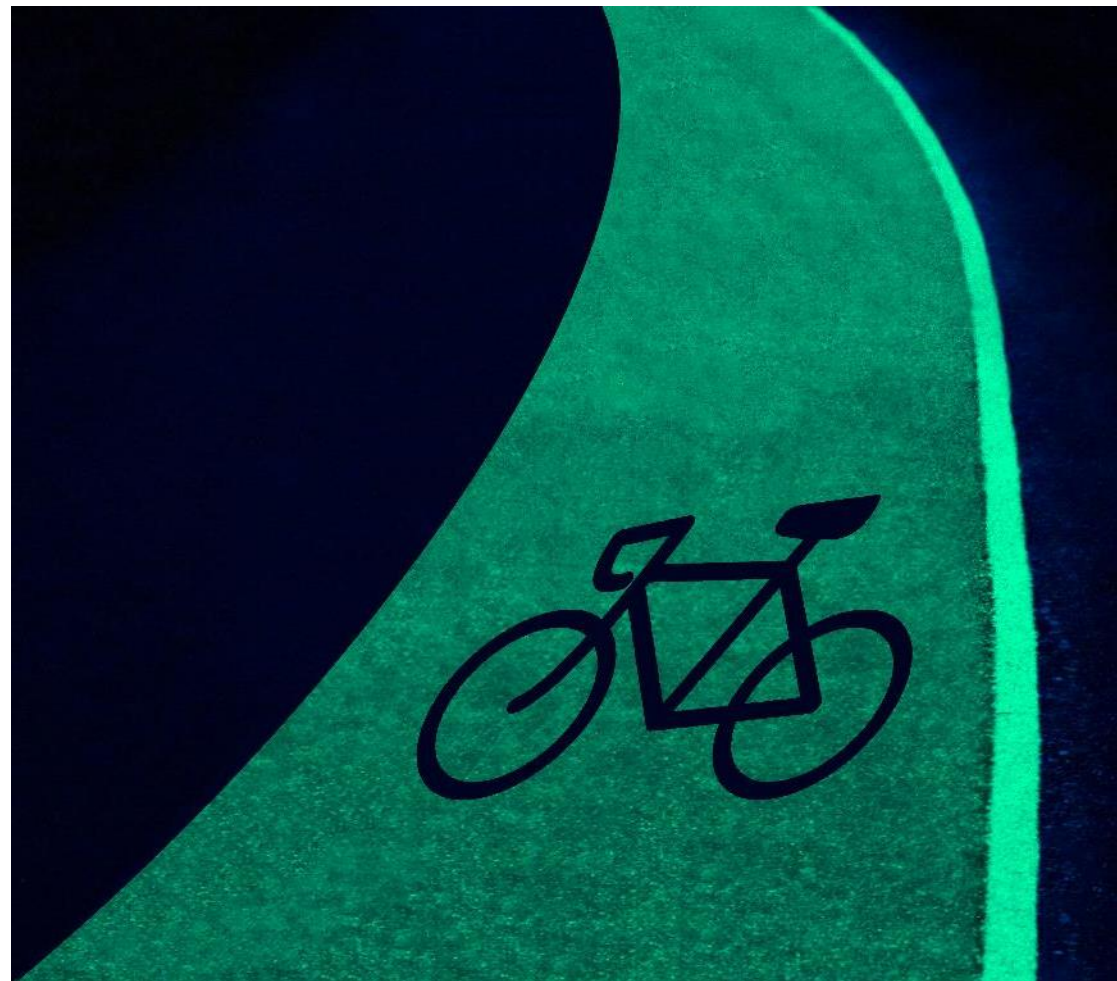
# ОБОЗНАЧИТЕЛНИ СВЕТЕЩИ СИСТЕМИ ЗА ЕВАКУАЦИЯ



# ОБОЗНАЧИТЕЛНИ СВЕТЕЩИ СИСТЕМИ



## МАРКИРОВКА ЗА ВЕЛОАЛЕЯ, СВЕТЕЩА НА ТЪМНО





**ПРЕДВАРИТЕЛНО  
ФОРМАТИРАНИ  
МАРКИРОВКИ**

**EUR**  **THERM**

**EUR**  **TAC**



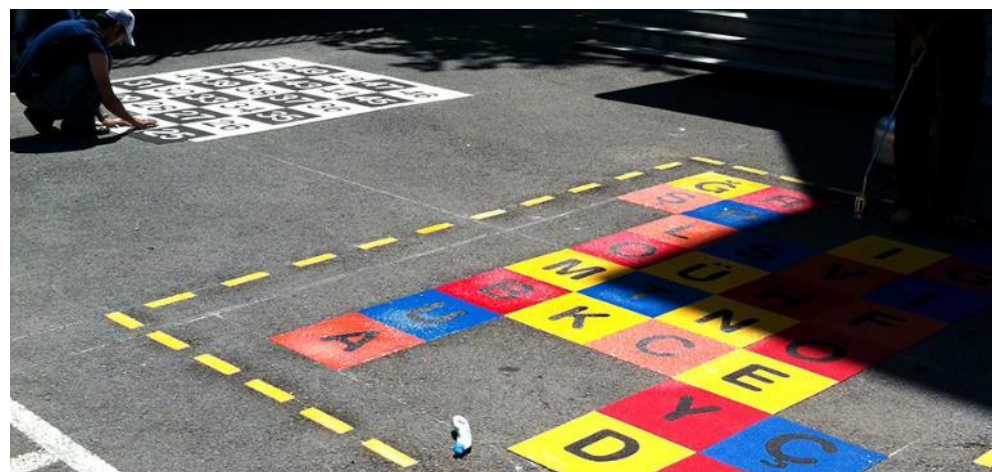
## ЛИНИИ, СИМВОЛИ, ПЪТНИ ЗНАЦИ И ПИКТОГРАМИ

- Произведени в съответствие с валидните норми, във всички размери и цветове (RAL). Устойчиви на замръзване, сняг, сол и масла; самопочистващи и издръжливи на хлъзгане
- А минимум 30% стъклени перли в 2.5 mm дебел материал осигурява дългосрочна ретрорефлекция
- Щадящи околната среда, без вредни вещества

### БЪРЗ И ЛЕСЕН МОНТАЖ

- Не е необходимо специално оборудване
- Лесно полагане в няколко стъпки при използване на метла, тебешир и обикновена газова горелка





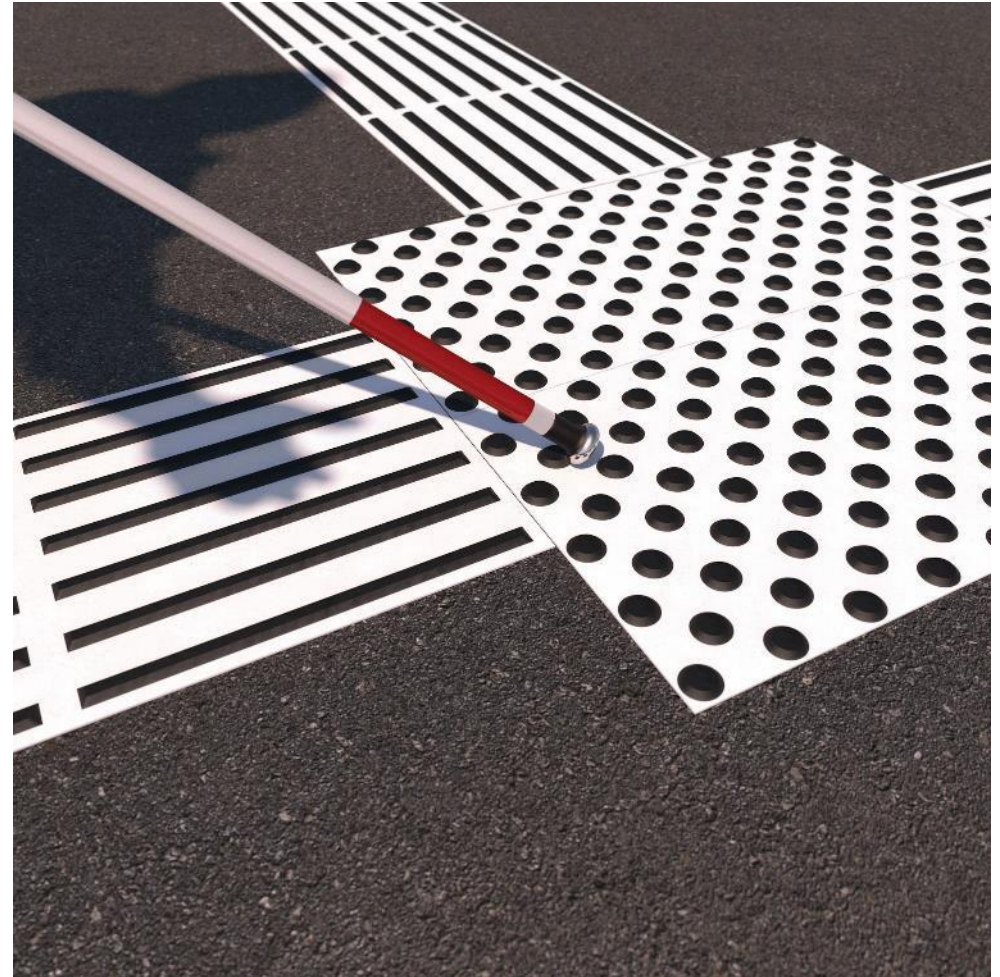
EUR THERM  
ЛОГО & ЗНАЦИ





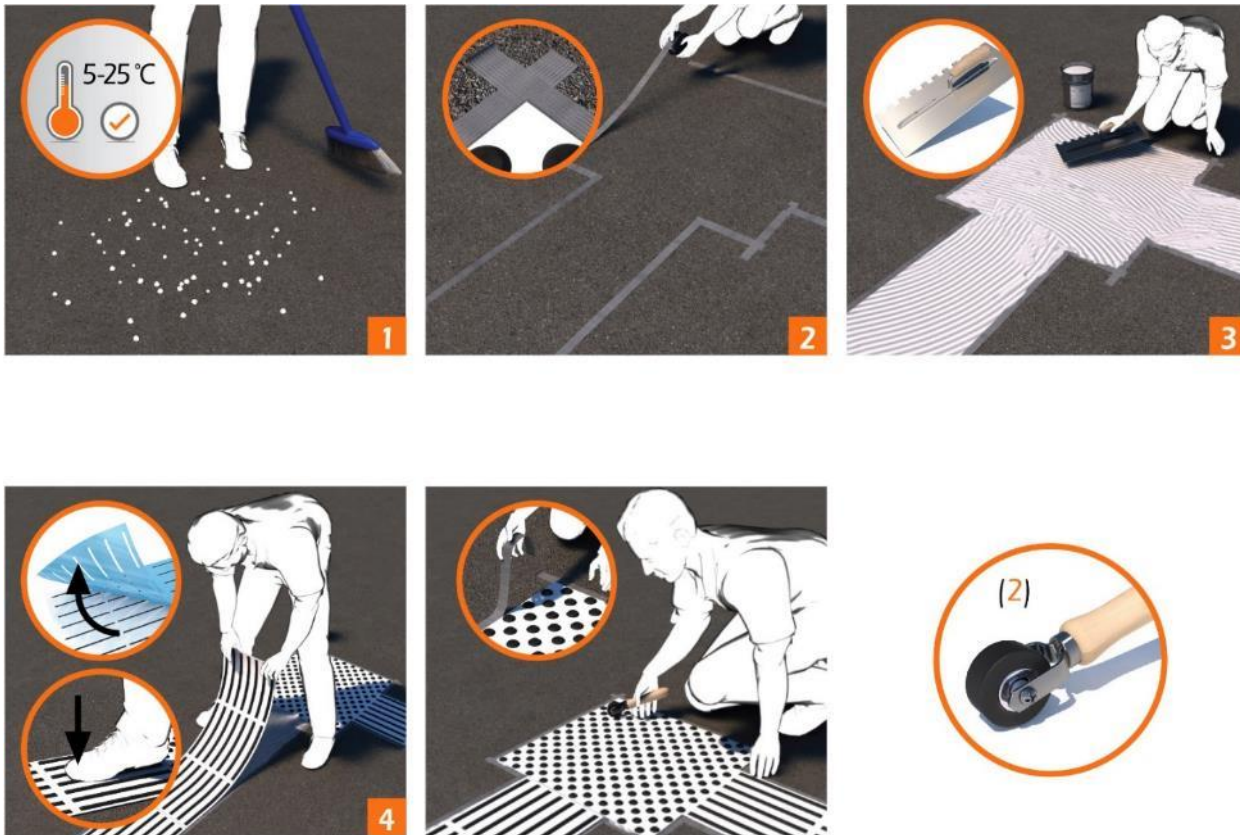
## ТАКТИЛНА (ОСЕЗАЕМА) ВОДЕЩА СИСТЕМА

- За вътрешна и външна употреба
- Самозалепваща на всички гладки повърхности
- Изключително здрава, без износване
- Антиплъзгаща повърхност на материала (R11)
- Висока гъвкавост, поради еластичния свързващ полимер
- Високо контрастираща
- Добро съотношение цена / изпълнение



# EUR:TAC

## БЪРЗО & ЛЕСНО ПОЛАГАНЕ



1. Почистване на повърхността
2. Слагане на контури със самозалепваща лента
3. Полагане на специално лепило
4. Отстраняване на самозалепваща лента
5. Поставяне на скиците, добро трамбоване и отстраняване на очертанието

**ПОЛАГАНЕТО Е ГОТОВО**

**Необходими ресурси:**

- 2 души
- 1 м<sup>2</sup> около 15 мин.

# ЧЕТИРИТЕ М

## 1 М- МАРКИРОВАЧИ

Подобренията в качеството и трайността на съвременните системи за пътна маркировка могат да се постигнат само, когато ...



# ЧЕТИРИТЕ М 2М -МАТЕРИАЛИ...





# ЧЕТИРИТЕ М ЗМ -МАШИНИ...



# ЧЕТИРИТЕ М

## 4М - МЕТЕОРОЛОГИЯ

