

МИНИСТЕРСТВО НА ВЪТРЕШНИТЕ РАБОТИ



ГЛАВНА ДИРЕКЦИЯ „НАЦИОНАЛНА ПОЛИЦИЯ“ ОТДЕЛ „ПЪТНА ПОЛИЦИЯ“

ПЪТНОТРАНСПОРТНА ОБСТАНОВКА В РЕПУБЛИКА БЪЛГАРИЯ ПРЕЗ 2017 Г.



ПЪТНОТРАНСПОРТЕН ТРАВМАТИЗЪМ В РЕПУБЛИКА БЪЛГАРИЯ ПРЕЗ 2017 Г.

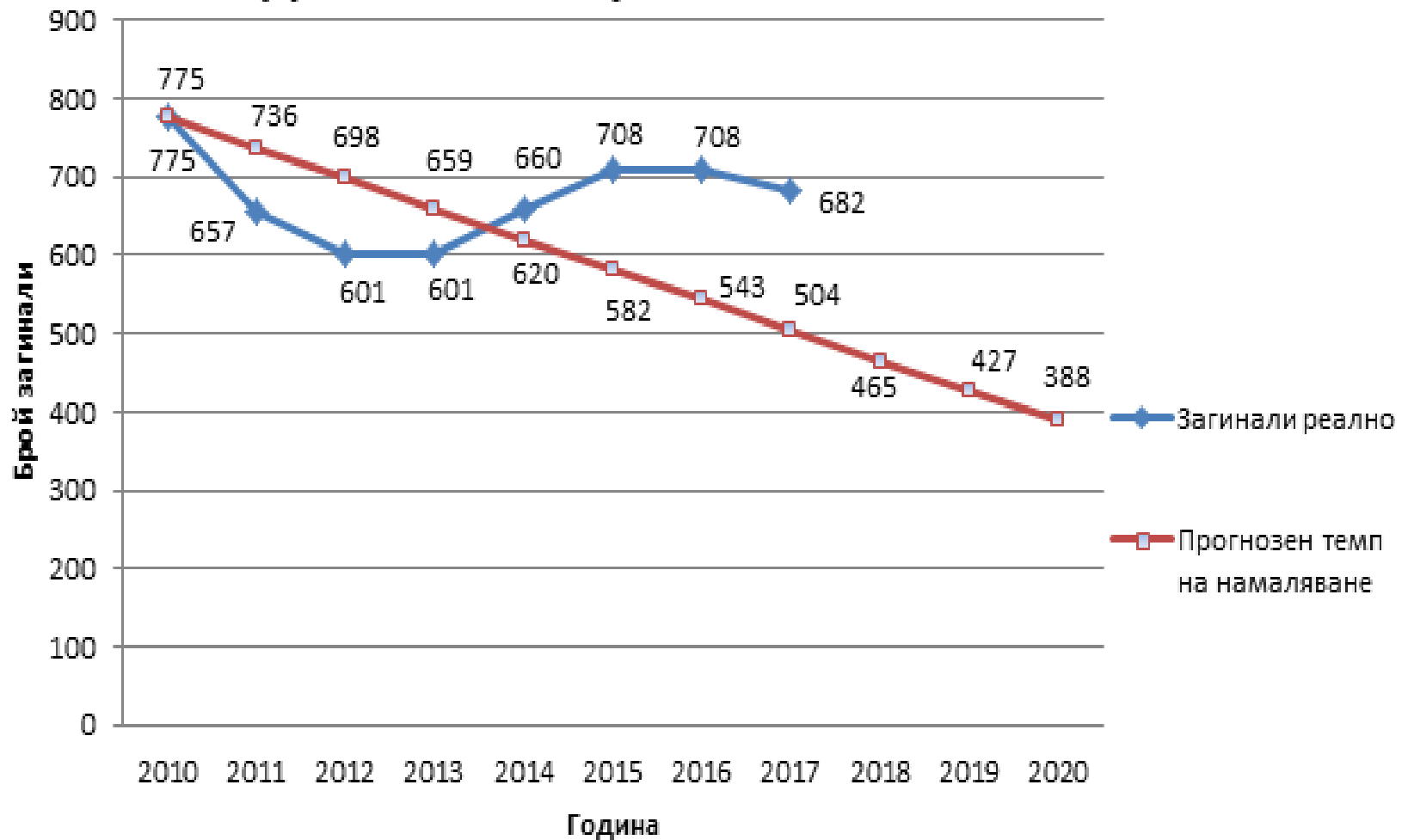
2017 г.

- тежки пътнотранспортни произшествия – 6 888 бр. (с 516 по-малко от 2016 г.)
- загинали 682 (с 26 по-малко от 2016 г.)
- ранени 8 680 (с 694 по-малко от 2016 г.)

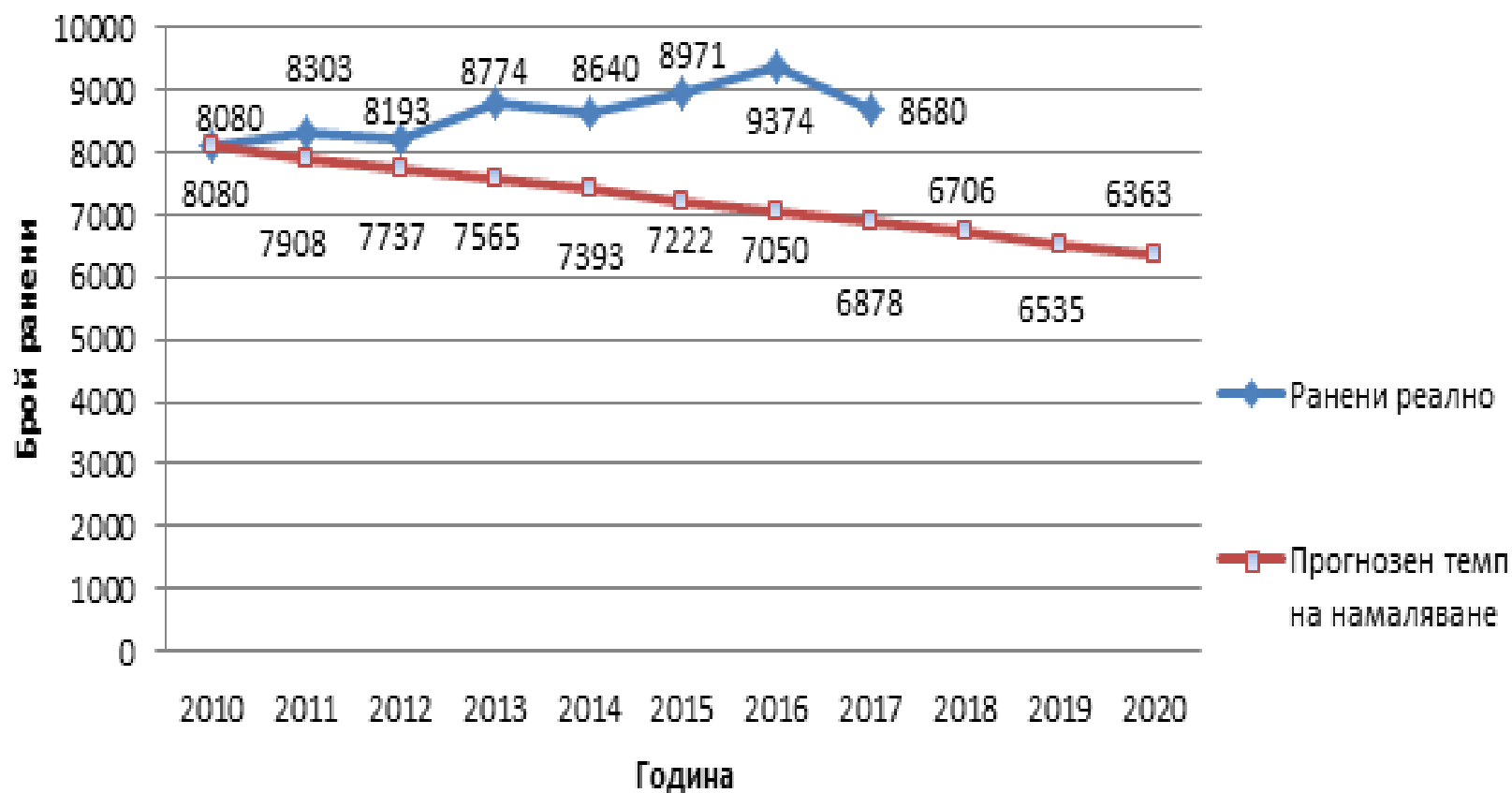
2016 г.

- тежки пътнотранспортни произшествия 7 404 бр.
- загинали 708
- ранени 9 374

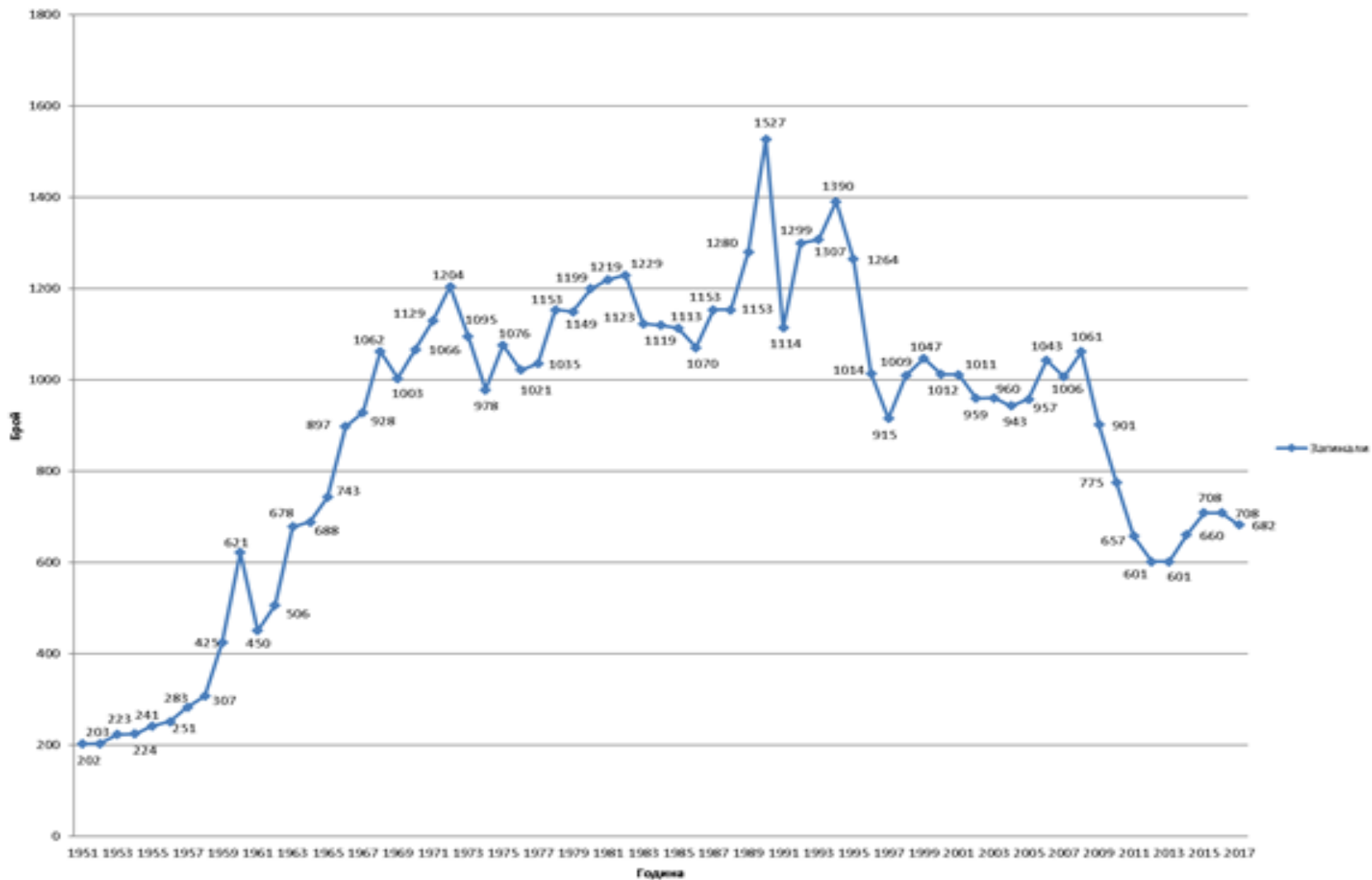
Динамика на травматизма - загинали



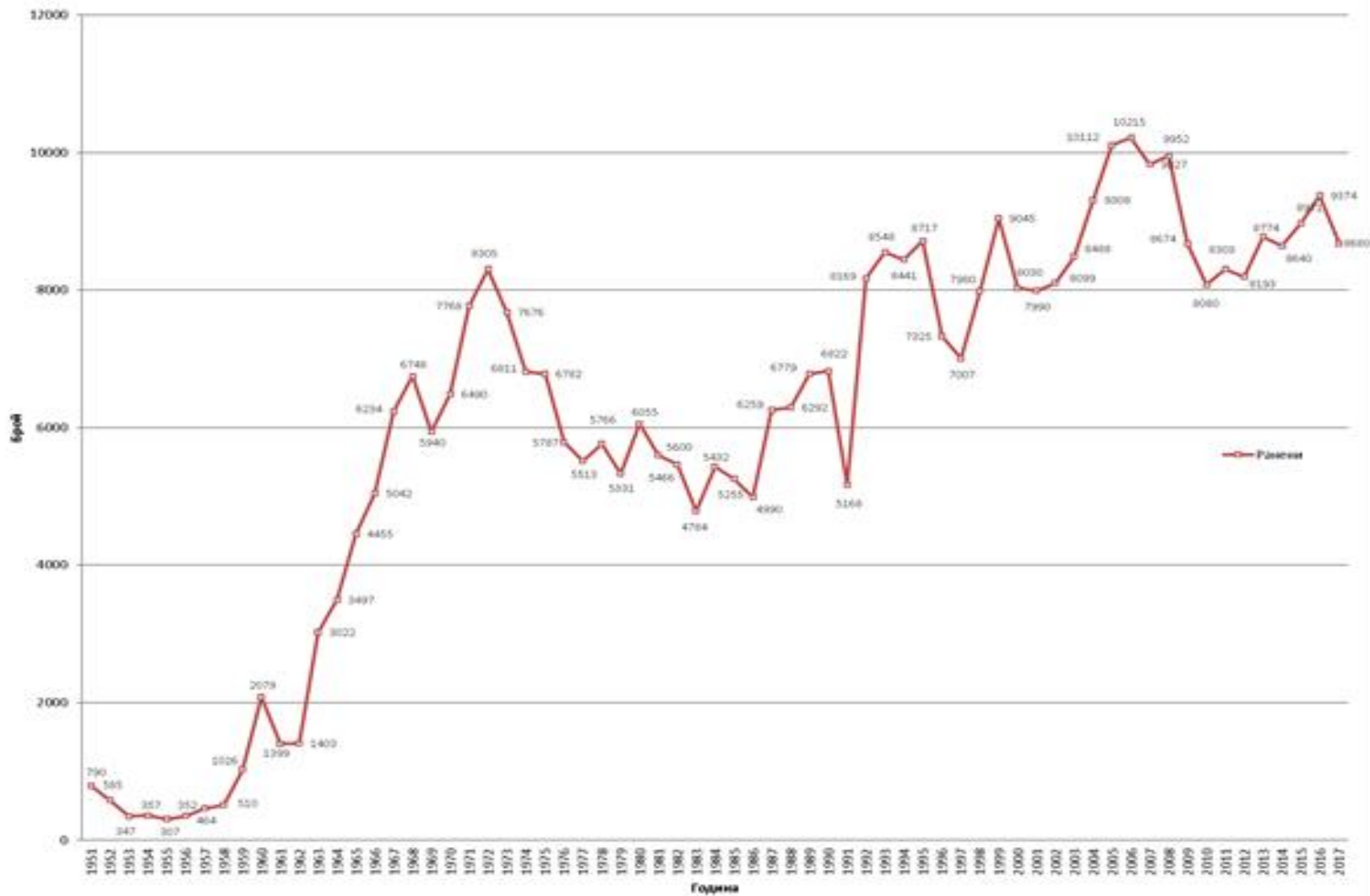
Динамика на травматизма - ранени



Загинали в периода 1951 г. - 2017 г.



Ранени в периода 1951 г. - 2017 г.

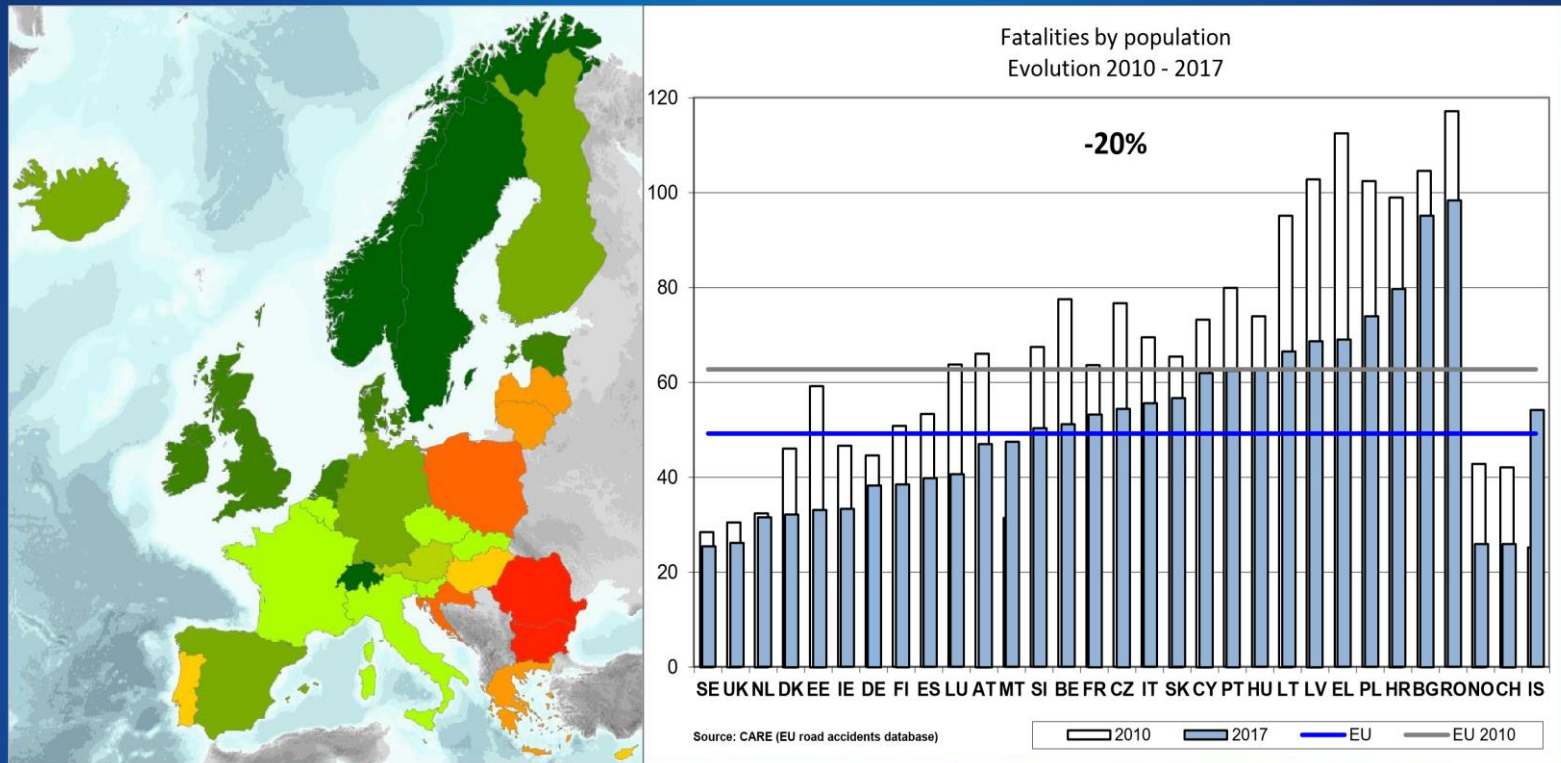


The “-50%” objective

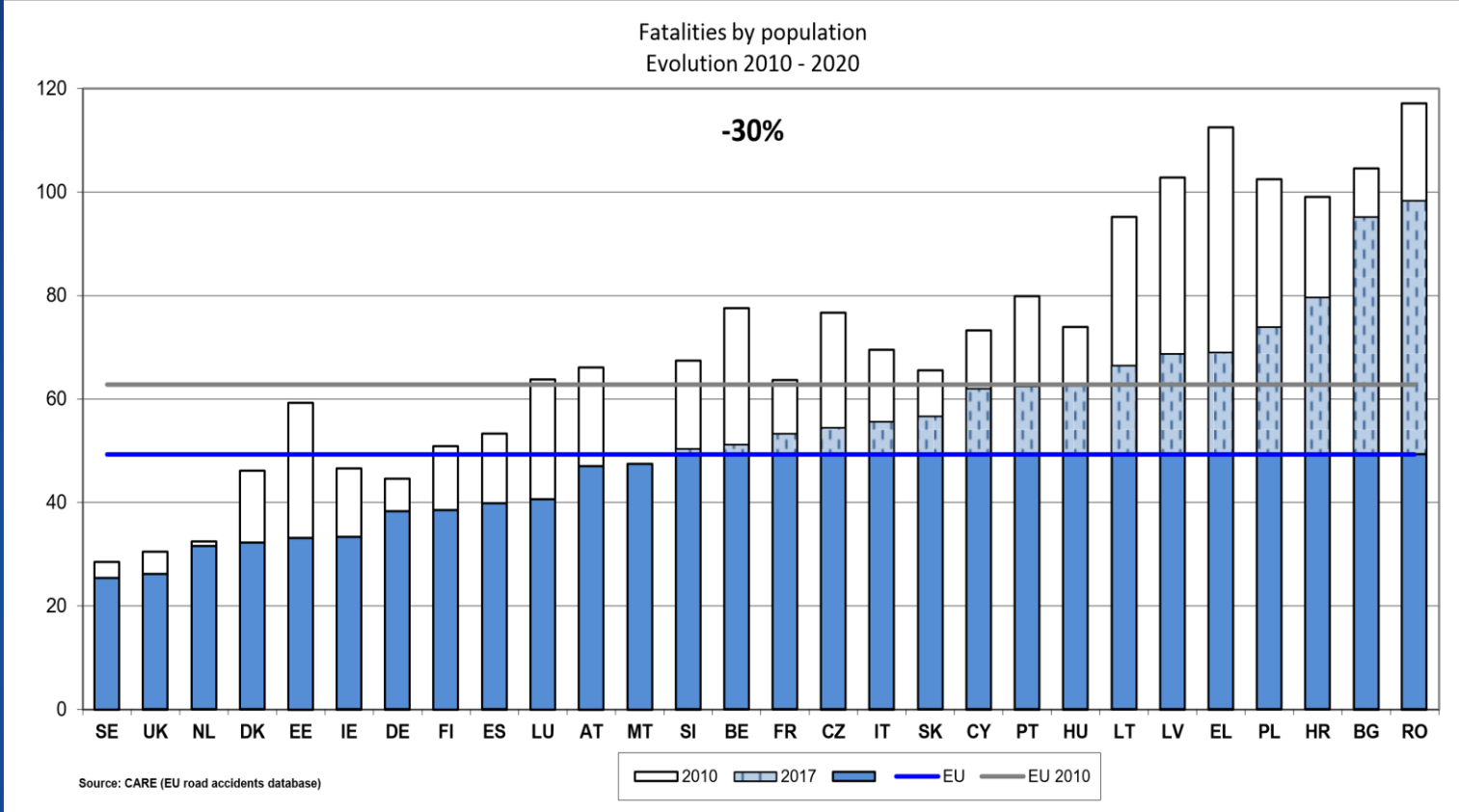
Estimated by the EC

	Killed by population		Change	
	2010	2017	2016 - 2017	2010 - 2017
BE	77	51	-9%	-31%
BG	105	95	-5%	-13%
CZ	77	54	-6%	-28%
DK	46	32	-12%	-27%
DE	45	38	-1%	-13%
EE	59	33	-39%	-45%
IE	47	33	-15%	-25%
EL	112	69	-10%	-41%
ES	53	40	2%	-25%
FR	64	53	-1%	-13%
HR	99	80	8%	-22%
IT	70	56	3%	-18%
CY	73	62	15%	-12%
LV	103	69	-15%	-39%
LT	95	67	0%	-36%
LU	64	41	-25%	-25%
HU	74	63	1%	-17%
MT	31	47	-5%	61%
NL	32	32	1%	0%
AT	66	47	-5%	-25%
PL	102	74	-7%	-28%
PT	80	62	14%	-31%
RO	117	98	1%	-19%
SI	67	50	-20%	-25%
SK	65	57	12%	-13%
FI	51	39	-15%	-22%
SE	28	25	-6%	-5%
UK	30	27	-6%	-8%
EU	63	49	-2%	-20%

Fatality rates 2017



Road accidents and victims



Области	От 01-01-2017 до 31-12-2017			От 01-01-2016 до 31-12-2016			Разлика		
	ПТП	Загинали	Ранени	ПТП	Загинали	Ранени	ПТП	Загинали	Ранени
	бр.	бр.	бр.	бр.	бр.	бр.	бр.	бр.	бр.
БЛАГОЕВГРАД	288	26	351	364	39	433	-76	-13	-82
БУРГАС	379	42	478	285	36	371	94	6	107
ВАРНА	758	37	982	764	40	968	-6	-3	14
ВЕЛИКО ТЪРНОВО	195	23	246	224	28	305	-29	-5	-59
ВИДИН	75	6	76	78	15	83	-3	-9	-7
ВРАЦА	183	18	235	155	21	197	28	-3	38
ГАБРОВО	76	7	88	81	11	86	-5	-4	2
ДОБРИЧ	134	22	163	145	24	178	-11	-2	-15
КЪРДЖАЛИ	146	10	182	166	14	215	-20	-4	-33
КЮСТЕНДИЛ	99	10	118	96	8	115	3	2	3
ЛОВЕЧ	193	42	319	273	34	411	-80	8	-92
МОНТАНА	132	23	169	145	22	209	-13	1	-40
ПАЗАРДЖИК	273	36	361	263	21	324	10	15	37
ПЕРНИК	66	12	68	75	14	88	-9	-2	-20
ПЛЕВЕН	224	23	294	225	28	305	-1	-5	-11
ПЛОВДИВ	902	60	1 162	1 049	73	1 309	-147	-13	-147
РАЗГРАД	104	13	124	140	24	164	-36	-11	-40
РУСЕ	335	17	438	403	29	511	-68	-12	-73
СИЛИСТРА	107	21	120	122	16	161	-15	5	-41
СЛИВЕН	188	38	226	165	22	223	23	16	3
СМОЛЯН	90	7	106	80	4	108	10	3	-2
СОФИЙСКА	153	49	213	160	25	184	-7	24	29
СОФИЯ	975	37	1 184	1 064	42	1 311	-89	-6	-127
СТАРА ЗАГОРА	368	45	445	391	43	504	-23	3	-59
ТЪРГОВИЩЕ	44	15	46	60	11	82	-16	4	-36
ХАСКОВО	251	7	322	284	24	363	-33	-17	-41
ШУМЕН	83	24	95	89	24	95	-6	0	0
ЯМБОЛ	67	12	69	58	16	71	9	-4	-2
<i>Общо</i>	<i>6 888</i>	<i>682</i>	<i>8 680</i>	<i>7 404</i>	<i>708</i>	<i>9 374</i>	<i>-516</i>	<i>-26</i>	<i>-694</i>

ОСНОВНИ ПРИЧИНИ ЗА НАСТЪПВАНЕ НА ПТП ПРЕЗ 2017

НАЙ-ВЕРОЯТНА ПРИЧИНА ЗА ПТП	2017					
	ПТП		ЗАГИНАЛИ		РАНЕНИ	
	бр.	%	бр.	%	бр.	%
НАРУШЕНИЕ НА ВОДАЧ	6 548	95.06	629	92.23	8 322	95.88
НАРУШЕНИЕ НА ПЕШЕХОДЕЦ	102	1.48	18	2.64	87	1.00
ПЪТНИ УСЛОВИЯ	33	0.48	2	0.29	40	0.46
НАРУШЕНИЕ НА ПЪТНИК	4	0.06	1	0.15	3	0.03
ДРУГА ПРИЧИНА	193	2.80	32	4.69	217	2.50

ОСНОВНИ ПРИЧИНИ, ДОВЕЛИ ДО НАСТЪПВАНЕ НА ПТП (НАРУШЕНИЕ НА ВОДАЧ)

- **несъобразена и превишена скорост;**
- **отнемане на предимство;**
- **навлизане в лентите за насрещно движение;**
- **неправилни маневри;**
- **неправилно изпреварване;**
- **употреба на алкохол, наркотични вещества или техни аналози.**

РАЗПРЕДЕЛЕНИЕ НА ПТП ПО ВИД

ВИД ПТП	ПТП	ЗАГИНАЛИ	РАНЕНИ
1. СЪЛЪСКВАНЕ МЕЖДУ МПС	2207 (32,04 %)	244 (35,78 %)	3449 (39,74 %)
2. ПТП С ЕДИНИЧНИ МПС	1660 (24,10 %)	205 (30,06 %)	2072 (23,87 %)
3. БЛЪСКАНЕ НА ПЕШЕХОДЕЦ	1847 (26,81 %)	157 (23,02 %)	1801 (20,75 %)

РАЗПРЕДЕЛЕНИЕ НА ПТП ПО ВИД

- **СБЛЪСКВАНЕ МЕЖДУ МПС:**

- **челни** – 485 ПТП, 146 загинали и 914 ранени;
- **странични** – 841 ПТП, 53 загинали и 1214 ранени.

- **ПТП С ЕДИНИЧНИ МПС:**

- **удар в крайпътно дърво** – 359 ПТП, 79 загинали и 452 ранени;
- **преобръщане извън пътното платно** – 472 ПТП, 44 загинали и 629 ранени;
- **удар в крайпътно съоръжение** – 228 ПТП, 23 загинали и 271 ранени;
- **удар в предпазна ограда** – 184 ПТП, 16 загинали и 211 ранени;
- **удар в стълб** – 137 ПТП, 13 загинали и 161 ранени;
- **удар в скат** – 105 ПТП, 13 загинали и 132 ранени;
- **удар в билборд** – 10 ПТП, 3 загинали и 12 ранени.

ПЪТНОТРАНСПОРТНИ ПРОИЗШЕСТВИЯ С ДЕЦА

По вид на участник в ПТП травматизмът сред подрастващите е разпределен, както следва:

- пътници – **27** загинали и **613** ранени (за 2016 г. – **26** загинали и 630 ранени);
- водачи – **5** загинали и **149** ранени (за 2016 г. – **6** загинали и 180 ранени);
- пешеходци – **4** загинали и **348** ранени (за 2016 г. – **4** загинали и 350 ранени).

ПЪТНОТРАНСПОРТНИ ПРОИЗШЕСТВИЯ С ДЕЦА

Възrastови групи	Вид на участник в ПТП						Общо	
	ВОДАЧ		ПЕШЕХОДЕЦ		ПЪТНИК			
	Загинали	Ранени	Загинали	Ранени	Загинали	Ранени	Загинали	Ранени
под 6 г.	0	4	0	74	5	123	5	201
от 6 г. до 9 г.	0	16	1	88	5	124	6	228
от 10 г. до 14 г.	0	50	2	108	4	161	6	319
от 15 г. до 17 г.	5	79	1	78	13	205	19	362
Общо	5	149	4	348	27	613	36	1110

ПЪТНОТРАНСПОРТНИ ПРОИЗШЕСТВИЯ С УЧАСТНИЦИ НАД 64 Г.

Възрастова група	Вид на участник в ПТП								Общо	
	ВОДАЧ		ПЕШЕХОДЕЦ		ПЪТНИК		РАБОТНИК НА ПЪТЯ			
	Загинали	Ранени	Загинали	Ранени	Загинали	Ранени	Загинали	Ранени	Загинали	Ранени
над 64 години	53	391	84	586	42	319	0	1	179	1 297

РАЗПРЕДЕЛЕНИЕ НА ПТП ПО МЯСТО

МЯСТО	ПТП	ЗАГИНАЛИ	РАНЕНИ
НАСЕЛЕНИ МЕСТА	4 426	200	5 155
ИЗВЪННАСЕЛЕНИ МЕСТА	2 462	482	3 525
ОБЩО:	6 888	682	8680

РАЗПРЕДЕЛЕНИЕ НА ПТП ПО ВИД НА ПЪТЯ

ВИД НА ПЪТЯ	От 01-01-2017 до 31-12-2017		
	ПТП	Загинали	Ранени
ПЪРВИ КЛАС	736	175	1 090
ВТОРИ КЛАС	518	100	746
ТРЕТИ КЛАС	525	87	737
АВТОМАГИСТРАЛА	301	62	424
ГОРСКИ	1	0	3
ОБЩИНСКИ	381	58	525

ТРАВМАТИЗЪМ

01.01.2018 г. – 31.03.2018 г.

сравнение със същия
период на 2017 г.

ТПТП – 1385

ТПТП – 1192

(+193)

ЗАГИНАЛИ – 106

ЗАГИНАЛИ – 114

(-8)

РАНЕНИ – 1730

РАНЕНИ – 1425

(+305)

ОДМВР	Тежест на ПТП по отношение на загиналите (1 загинал на бр. ПТП)	От 01.01.2018 г. до 31.03.2018 г.			От 01.01.2017 г. до 31.03.2017 г.			Разлики		
		ПТП	Загинали	Ранени	ПТП	Загинали	Ранени	ПТП	Загинали	Ранени
		бр.	бр.	бр.	бр.	бр.	бр.	бр.	бр.	бр.
Благоевград	8	56	7	67	51	4	54	5	3	13
Бургас	12,43	87	7	122	57	7	56	30	0	66
Варна	15	135	9	174	120	6	164	15	3	10
Велико Търново	28	56	2	63	38	6	42	18	-4	21
Видин	4	12	3	10	15	3	14	-3	0	-4
Враца	7	28	4	35	30	1	35	-2	3	0
Габрово	-	11	0	11	12	3	12	-1	-3	-1
Добрич	6,2	31	5	34	18	3	28	13	2	6
Кърджали	-	25	0	37	20	4	22	5	-4	15
Кюстендил	3	6	2	4	18	5	22	-12	-3	-18
Ловеч	10,2	51	5	70	34	4	46	17	1	24
Монтана	13	26	2	28	35	6	45	-9	-4	-17
Пазарджик	51	51	1	66	40	7	47	11	-6	19
Перник	5,5	11	2	13	11	1	11	0	1	2
Плевен	18,5	37	2	47	29	4	36	8	-2	11
Пловдив	23	203	10	261	192	11	240	11	-1	21
Разград	8,5	34	4	37	13	1	17	21	3	20
Русе	13,25	53	4	65	77	4	100	-24	0	-35
Силистра	23	23	1	29	6	1	6	17	0	23
Сливен	5,5	22	4	24	20	2	26	2	2	-2
Смолян	-	22	0	34	9	0	11	13	0	23
ОДМВР – София	7,5	30	4	39	25	8	28	5	-4	11
СДВР	23,89	215	9	278	200	8	231	15	1	47
Стара Загора	8,71	61	7	71	55	5	61	6	2	10
Търговище	2,5	10	4	11	9	4	7	1	0	4
Хасково	9,83	59	6	71	37	0	44	22	6	27
Шумен	10,5	21	2	20	11	4	12	10	-2	8
Ямбол	-	9	0	9	10	2	8	-1	-2	1
ОБЩО	13,07	1385	106	1730	1192	114	1425	193	-8	305

ХАРАКТЕРИСТИКА НА ПТП С ДЕЦА

Възрастови групи	Вид на участник в ПТП за първите три месеца на 2018 г.						Общо	
	ПЪТНИК		ВОДАЧ		ПЕШЕХОДЕЦ			
	Загинали	Ранени	Загинали	Ранени	Загинали	Ранени	Загинали	Ранени
под 6 години	1	17	0	0	0	7	1	24
от 6 г. до 9 г.	1	21	0	1	0	10	1	32
от 10 г. до 14 г.	0	17	0	5	0	23	0	45
от 15 г. до 17 г.	0	31	0	8	0	26	0	65
Общо	2	86	0	14	0	66	2	166

ОСНОВНИ НАСОКИ В РАБОТАТА НА ПЪТНА ПОЛИЦИЯ

1. Въвеждане на нови автоматизирани технически средства за контрол.
2. Изграждане на единен център за обработка на нарушенията от автоматизираните технически средства за контрол.
3. Законодателни промени – изготвяне на нов закон за движението по пътищата.
4. Изпълнение на мерките от Плана за превенция и противодействие на корупцията в системата на МВР.
5. Развитие на информационните системи на пътна полиция.
6. Въвеждане на електронни услуги за гражданите.
7. Изпълнение на ангажименти, възникнали от пълноправното ни членство в ЕС.

БЛАГОДАРЯ ЗА ВНИМАНИЕТО!



КОМИСАР БОЙКО РАНОВСКИ –
НАЧАЛНИК НА ОТДЕЛ „ПЪТНА ПОЛИЦИЯ“ ПРИ
ГЛАВНА ДИРЕКЦИЯ „НАЦИОНАЛНА ПОЛИЦИЯ“

branovski.150@mvr.bg

тел. 02/982 99 10

**ПРЕДСТАВИЛ: ПОЛИЦЕЙСКИ ИНСПЕКТОР
МАРИЯ БОТЕВА**