

**"ИНОВАТИВНИ ЕВРОПЕЙСКИ И СВЕТОВНИ  
ПРАКТИКИ ОТ ПЪТНАТА БЕЗОПАСНОСТ,  
РЕАЛИЗИРАНИ НА ТЕРИТОРИЯТА НА РЕПУБЛИКА  
БЪЛГАРИЯ"**

## СЪСТОЯНИЕТО НА СРЕДСТВАТА ЗА ОРГАНИЗАЦИЯ И БЕЗОПАСНОСТ НА ДВИЖЕНИЕТО ПО РЕПУБЛИКАНСКАТА ПЪТНА МРЕЖА В БЪЛГАРИЯ ПРЕДИ ГОДИНИ



## СРЕДСТВА ЗА ОРГАНИЗАЦИЯ НА ДВИЖЕНИЕ В ЧУЖБИНА



# ОБНОВЕНАТА НОРМАТИВНАТА УРЕДБА: ТЕХНИЧЕСКИ ИЗИСКВАНИЯ НА АПИ 2010Г., БДС 1517/2006Г. НАРЕДБА №3 ЗА ВОБД/2010Г., НАРЕДБА №18 ЗА “СИГНАЛИЗАЦИЯ НА ПЪТИЩАТА С ПЪТНИ ЗНАЦИ”

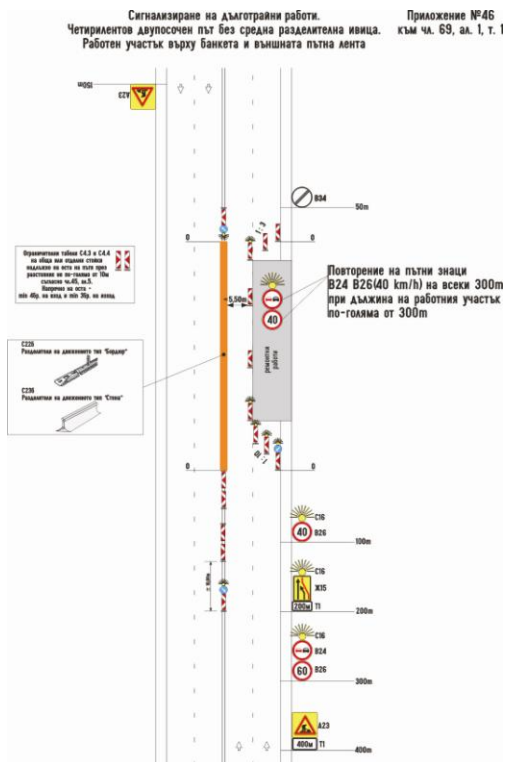


Таблица А.5 - Пътни знаци със специални предписания - група Д (продължение)

Изображение, номер и наименование	Могулно изображение
Д10 „Край на тунела“ 	
Д11 „Начало на населено място“ 	
Д12 „Край на населеното място“ 	

РЕПУБЛИКА БЪЛГАРИЯ  
 МИНИСТЕРСТВО НА РЕГИОНАЛНОТО РАЗВИТИЕ И БЛАГОУСТРОЙСТВОТО  
 АГЕНЦИЯ „ПЪТНА ИНФРАСТРУКТУРА“

ОДОБРЯВАМ  
 ПРЕДСЕДАТЕЛ НА  
 УПРАВЛЕНИЯ СЪВЕТ  
 БОЖИДАР ЙОТОВ

ТЕХНИЧЕСКИ ИЗИСКВАНИЯ  
 ПРИ ИЗПЪЛНЕНИЕ НА ПЪТНИ ЗНАЦИ И  
 УКАЗАТЕЛНИ ТАБЕЛИ ОТ  
 СВЕТЛООТРАЗЛИТИ МАТЕРИАЛИ

СЪСТАВИЛИ:  
 (и.с.инж. Николай Стоянов)

(и.с.инж. Дафинка Пангарова)

ДИРЕКТОР  
 на ЦИПТЕНС:  
 (и.с.инж. Веселин Димитров)

2010 г.

ВЪВЕДЕ СЕ ИЗПОЛЗВАНЕ НА ЗАЩИТЕНИ ОСНОВИ НА ПЪТНИ  
ЗНАЦИ С ЕДИНИЧНО ИЛИ ДВОЙНО ОГЪНАТ РЪБ, ЗА СМЕТКА НА  
НЕЗАЩИТЕНИТЕ ОСНОВИ ЗА ПЪТНИ ЗНАЦИ /ПЛОСКИ ЗНАЦИ/ В  
УНИСОН С ЕВРОПЕЙСКИЯ СТАНДАРТ ЗА “ПАСИВНА ПЪТНА  
БЕЗОПАСНОСТ” БДС EN 12767



ВСЕ ОЩЕ БЪЛГАРСКИЯТ ВОДАЧ Е НЕДИСЦИПЛИНИРАН.  
ШОФИРА С НЕСЪОБРАЗЕНА СКОРОСТ, В НЕТРЕЗВО  
СЪСТОЯНИЕ И НЕ СПАЗВА СЪЩЕСТВУВАЩАТА ОРГАНИЗАЦИЯ  
НА ДВИЖЕНИЕ. КОНТРОЛНИТЕ ОРГАНИ ПРАВЯТ ВСИЧКО  
ВЪЗМОЖНО ДА СЕ БОРЯТ С ХУЛИГАНИТЕ ПО НАШИТЕ ПЪТИЩА.



КЪМ 1997 Г. В РЕЗУЛТАТ НА ПТП В РЕПУБЛИКА БЪЛГАРИЯ ИМА 915 УБИТИ. ПРЕЗ 2009 Г. ТЕХНИЯ БРОЙ НАРАСТВА, ДОСТИГАЙКИ ДО 1061 УБИТИ ПО ПЪТИЩАТА. ПРЕЗ 2010 Г. – 775 УБИТИ ПРИ ПТП. НАШАТА ЦЕЛ – С УВЕЛИЧАВАНЕ НА АКЦЕНТА ВЪРХУ СРЕДСТВАТА ЗА БЕЗОПАСНОСТ – НАМАЛЯВАНЕ БРОЯ ПТП И СМЪРТНИ СЛУЧАИ ПО РПМ

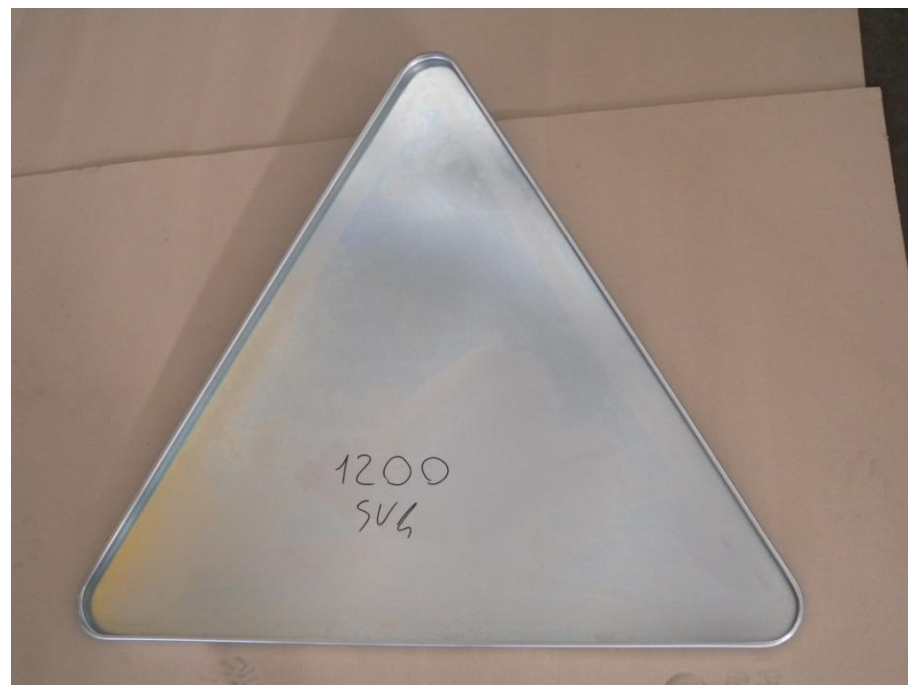
	I	II	III	IV	V	VI	VII	VIII	IX	X	XI	XII	ОБЩО
1997	71	47	47	38	73	82	100	90	110	90	83	84	915
1998	72	60	52	66	96	84	108	142	74	95	68	86	1003
1999	60	59	76	66	103	89	125	114	86	83	88	98	1047
2000	39	62	59	83	77	76	90	96	114	112	101	103	1012
2001	72	56	69	70	86	96	105	115	80	98	102	62	1011
2002	44	53	63	82	82	77	87	99	77	116	91	88	959
2003	63	38	67	64	68	84	99	109	103	110	74	81	960
2004	57	61	57	61	80	88	104	96	73	93	94	79	943
2005	70	51	73	62	65	81	90	106	87	113	80	79	957
2006	48	65	52	78	89	91	109	106	116	95	96	98	1043
2007	90	55	63	77	92	86	87	85	135	101	80	55	1006
2008	56	71	78	77	79	96	115	110	83	96	104	96	1061
2009	46	56	55	75	93	66	100	97	78	106	71	58	901
2010	42	45	57	51	73	79	82	99	76	69	54	48	775
Средно	59	56	62	68	83	84	100	105	92	98	85	80	971

ВЕРНИ НА НОВАТОРСКИЯ СИ ДУХ НИЕ ОТ ПСТ ХОЛДИНГ  
ИНВЕСТИРАХМЕ В ЗАКУПУВАНЕТО НА МАШИНА ЗА  
ПРОИЗВОДСТВО НА ПЪТНИ ЗНАЦИ С ДВОЕН НЕПРЕКЪСНАТ  
БОРД





ЕВРОПЕЙСКИЯ СТАНДАРТ ЗА “ПАСИВНА ПЪТНА БЕЗОПАСНОСТ” БДС EN 12767 ПРЕПОРЪЧВА ИЗПОЛЗВАНЕТО НА НЕПРЕКЪСНАТ БОРД



ИЗПОЛЗВАНЕ НА МАТЕРИАЛИ ЗА ОСНОВА НА ПЪТЕН ЗНАК  
ОТ АЛУМИНИЕВИ ПАНЕЛИ – АВТОМАГИСТРАЛА ТРАКИЯ – ЛОТ4  
“ЯМБОЛ - КАРНОБАТ”



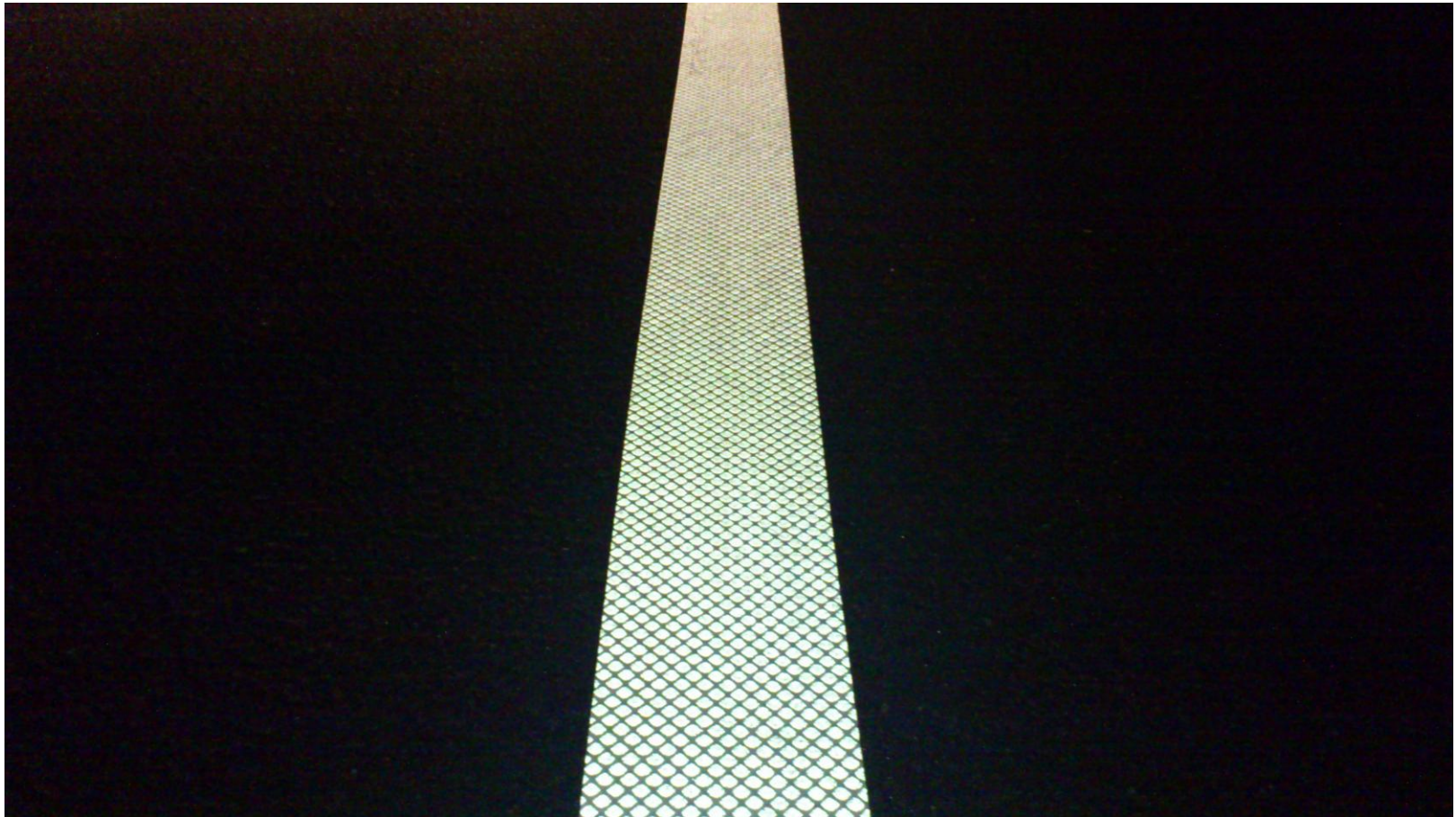
## НЕОБХОДИМОСТ ОТ УНИФИКАЦИЯ НА СИСТЕМАТА ОТ ПОРТАЛНИ И КОНЗОЛНИ КОНСТРУКЦИИ



ДРУГ ВАЖЕН ЕЛЕМЕНТ ОТ ПЪТНАТА БЕЗОПАСНОСТ Е ХОРИЗОНТАЛНАТА  
МАРКИРОВКА



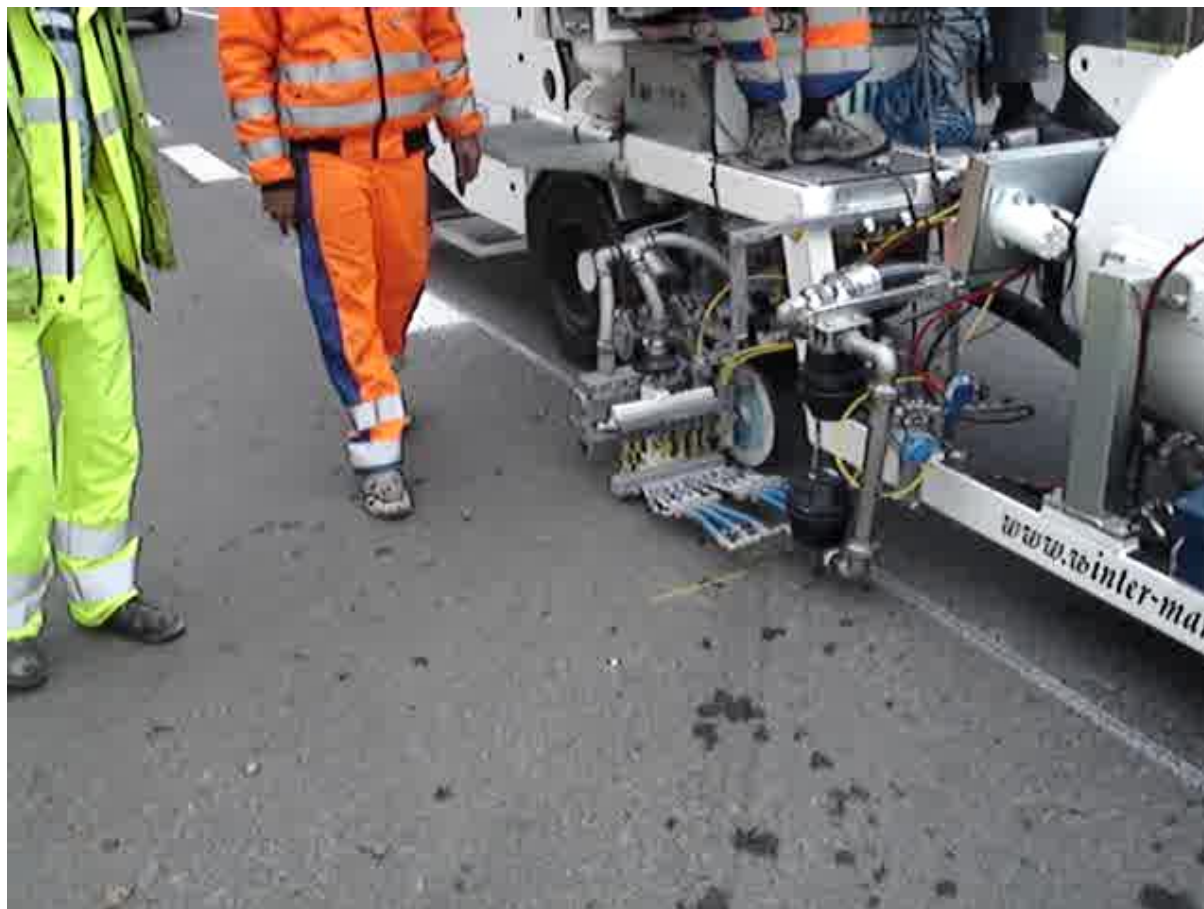
ИЗПОЛЗВАНЕ НА ГОТОВИ МАРКИРОВКИ СЪГЛАСНО БДС EN 1790  
“МАТЕРИАЛИ ЗА ПЪТНА МАРКИРОВКА. ГОТОВИ МАТЕРИАЛИ ЗА ПЪТНА  
НАСТИЛКА”



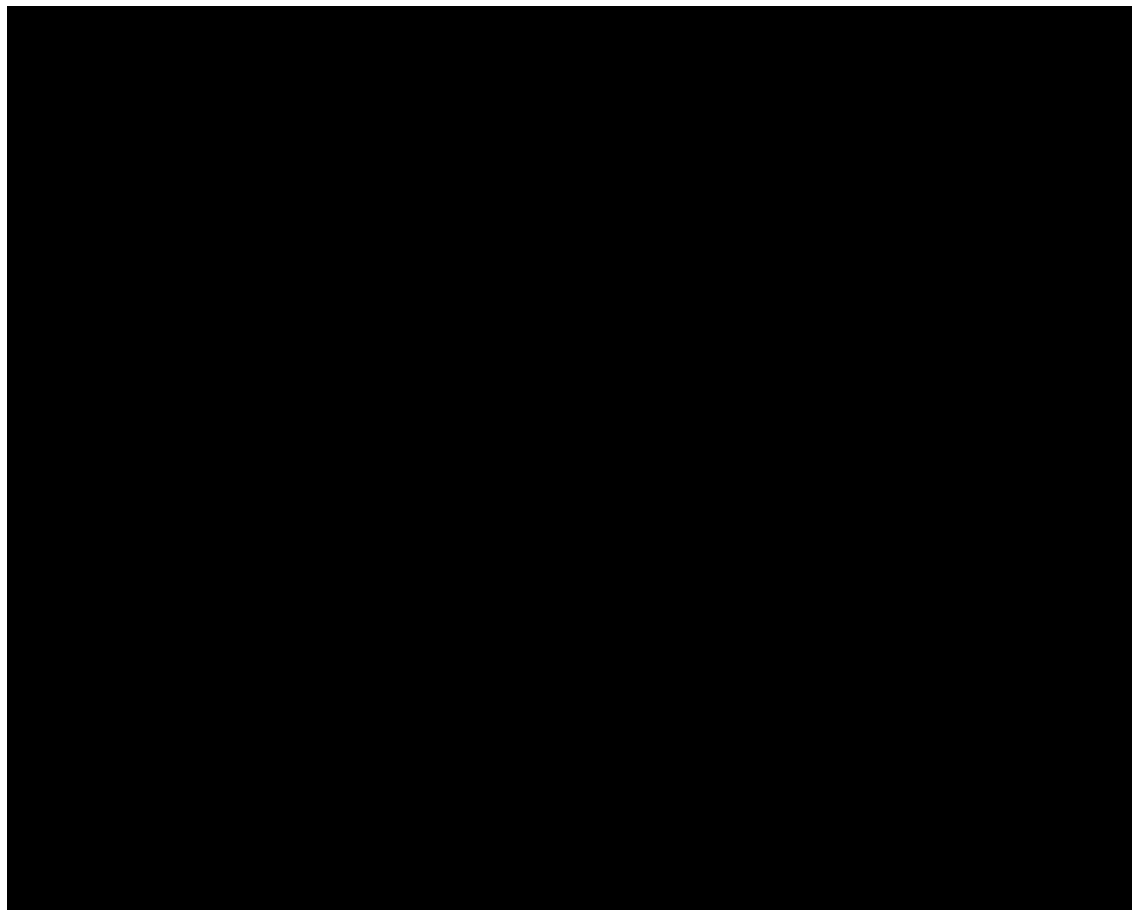
ГОТОВАТА МАРКИРОВЪЧНА ЛЕНТА Е ИЗКЛЮЧИТЕЛНО ЛЕСНА ЗА  
ПОЛАГАНЕ И С ГОЛЯМ ЕКСПЛОАТАЦИОНЕН ПЕРИОД



ЗАКУПИХМЕ МАРКИРОВЪЧНА МАШИНА ЗА ПОЛАГАНЕ НА СТРУКТУРНИ  
ДВУКОМПОНЕНТНИ ПЛАСТИЦИ

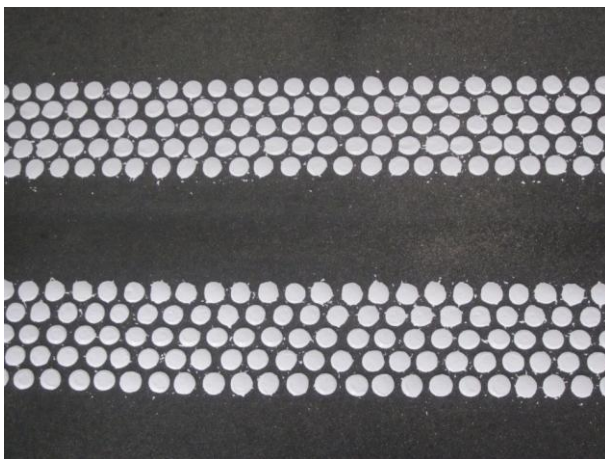


СТРУКТУРНИТЕ МАРКИРОВКИ ОСИГУРЯВАТ ПО ДОБРА НОЩНА  
ВИДИМОСТ И ВИДИМОСТ ПРИ ДЪЖД





ПРИ ДВИЖЕНИЕ ВЪРХУ ТЯХ ИЗДАВАТ И ШУМ





**БЛАГОДАРЯ ЗА ВНИМАНИЕТО!**

инж. Методи Понев – Зам.директор производство  
“ПСТ Сейф Роудс”ЕООД част от “ПСТ Холдинг”АД  
М. +359 – 882 – 276270, Е. [ponev@pst.bg](mailto:ponev@pst.bg)